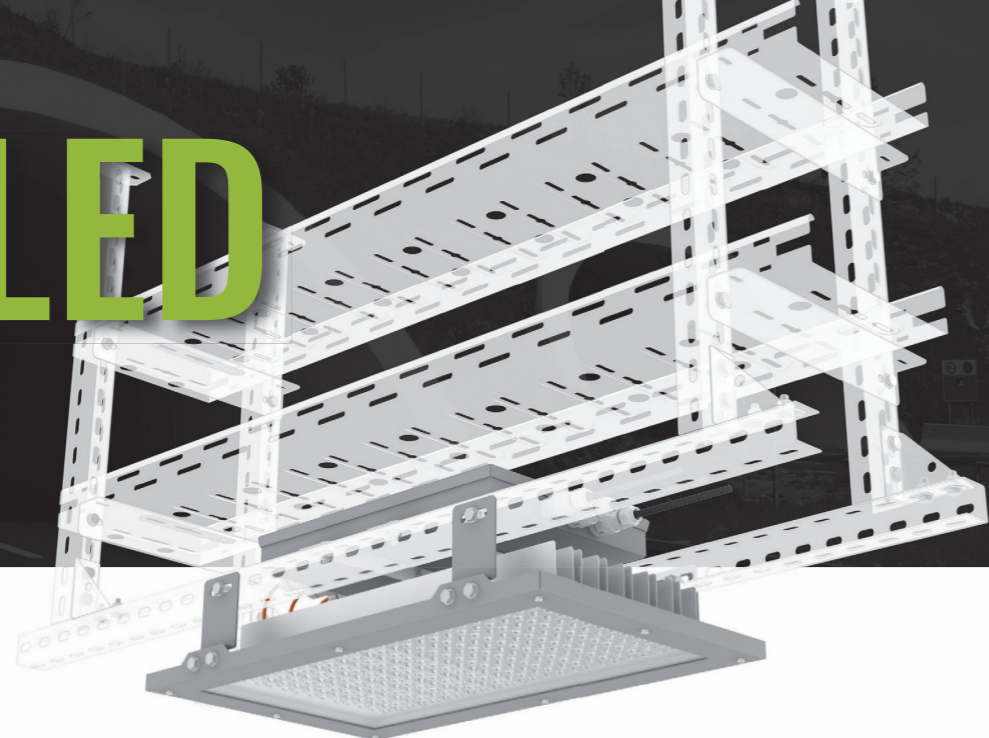


EvroLED



SILNIČNÍ TUNELY
ROAD TUNNELS
TÚNELES DE CARRETERA

O PRODUKTU / ABOUT THE PRODUCT / SOBRE EL PRODUCTO

Svítlidlo EVROLED je určeno k osvětlení silničních tunelů. Konstrukce svítidla je vyrobena z nerezavějící oceli A4, která odolává zplodinám ze spalovacích motorů. Optické prvky zajišťující potřebnou světelnou charakteristiku jsou vyrobeny z PMMA s UV ochrannou. Jako celek jsou kryty kaleným sklem OptiWhite tloušťky 6mm, které zajišťují mechanickou odolnost IK09. Samostatná předřadnicová část je vyrobena z nerezavějící oceli A4 a elektrické spojení je provedeno pomocí konektorů Stucchi IP66/IP68 a kabelem, který splňuje parametry LSOH – low smoke zero halogen. Součástí předřadnicové krabice je pojistkové pouzdro přístupné z vnější části umožňující výměnu pojistky. Svítidlo je konstruováno bez použití hliníkových chladičů. Napájecí zdroje jsou řízeny DALI protokolem. Světelná část je vybavena ventilačním prvkem vyrovnávajícím tlak uvnitř svítidla. Napájecí zdroj umožňuje nastavení funkce konstantního světelného toku CLO.

The luminaire EVROLED is designed for lighting road tunnels. The structure frame of the luminaire is made of A4 stainless steel, resistant to combustion engine fumes. The optical elements providing the necessary light characteristics are made of PMMA with UV protection. As a whole, they are covered with a 6-mm thick OptiWhite tempered glass, which ensures mechanical resistance IK09. The separate control gear is made of A4 stainless steel. Electrical connection consists of Stucchi IP66/IP68 connectors and a cable that meets LSOH - low smoke zero halogen. The control gear box includes a fuse box accessible from the exterior to allow fuse replacement. The luminaire is designed without the use of aluminium heat sinks. The power supplies are controlled by DALI protocol. The lighting part is equipped with a ventilation element to equalize the pressure inside the luminaire. The power supply allows setting the function of constant luminous flux CLO.

La luminaria EVROLED está diseñada para iluminar túneles de carretera. La construcción de la luminaria es de acero inoxidable A4, resistente a los gases de combustión de los motores. Los elementos ópticos que proporcionan las características lumínicas necesarias están hechos de PMMA con protección UV. En su conjunto, están recubiertos de vidrio templado OptiWhite de 6 mm de grosor, que garantiza la resistencia mecánica IK09. La parte del soporte independiente está hecha de acero inoxidable A4 y la conexión eléctrica está realizada con conectores Stucchi IP66/IP68 y un cable que cumple con la norma LSOH de baja emisión de humos y cero halógenos. La caja del soporte incluye un casquillo de seguridad accesible desde el exterior para permitir el cambio de fusibles. La luminaria está diseñada sin utilizar disipadores de calor de aluminio. Las fuentes de alimentación se controlan mediante el protocolo DALI. La lámpara está equipada con un elemento de ventilación para igualar la presión dentro de la luminaria. La fuente de alimentación permite ajustar la función CLO de flujo luminoso constante.

MATERIÁL / MATERIAL

Těleso / Housing / Cuerpo	NEREZOVÁ OCEL A4 / STAINLESS STEEL A4 / ACERO INOXIDABLE A4
Difuzor / Diffuser / Difusor	KALENÉ SKLO / TEMPERED GLASS / VIDRIO ENDURECIDO
Konektor / Fast Connector / Cableado	STUCCHI
Těsnění / Gasket / Sellado	SILIKON / SILICON

LED SYSTÉM / LED SYSTEM

Modul / Module	LED modul THOME
LED čipy / LED chips	SAMSUNG
K / K	4000K - 5700K
Životnost / Service life L80F10 / Vida útil L80F10	100 000 H
CRI / CRI	70
Napájecí zdroj / Power supply / Fuente de alimentación	OSRAM / TCI

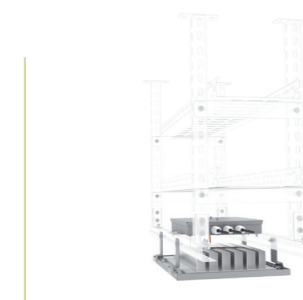
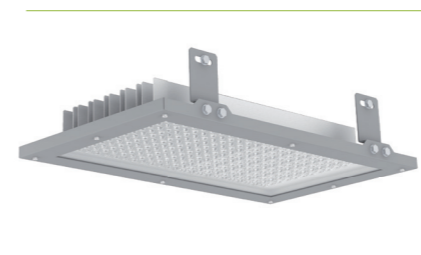
STANDARD / STANDARD

RoHS 50-60 Hz Frequency 220 - 240 V DALI CE 5 YEARS WARRANTY IP66 MADE IN THOME LIGHTING CLO CRI70 IK09

NA VYŽÁDÁNÍ / ON REQUEST / BAJO PEDIDO

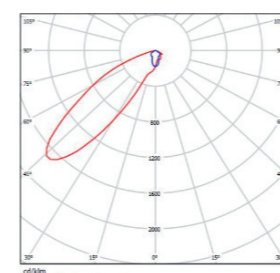
7 YEARS WARRANTY 10 YEARS WARRANTY ON / OFF 2700K 3000K

Číslo Number Número	Popis Description Descripción	W	lm	lm/W	Řídicí systém Dimming Sistema de control	CRI/K	IP	Optika Optics Óptica	Montáž Montage Instalación	Rozměr DxŠxV mm	Size LxWxD mm	Dimensiones L x AN. x AL. mm
EVRO011	EvroLED M_166A 150W IP66 4K 1xDALI	150	26500	176	D	740	66	166A	P/Z	560 x 460 x 150 mm / 17 kg		
EVRO012	EvroLED L_97A 420W IP66 5700K 3xDALI	420	66000	157	D	757	66	97A	P/Z	760 x 460 x 150 mm / 22,5 kg		
EVRO013	EvroLED M2_97A 250W IP66 5700K 2xDALI	250	40000	160	D	757	66	97A	P/Z	560 x 460 x 150 mm / 18 kg		
EVRO014	EvroLED M_97A 150W IP66 5700K 1xDALI	150	26500	176	D	757	66	97A	P/Z	560 x 460 x 150 mm / 17 kg		

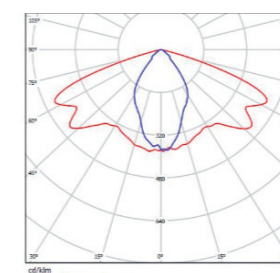


Máme spoustu výkonových variant. Zde uvádíme pouze vybrané typy. Pro další varianty výkonů neváhejte kontaktovat info@thomelighting.com
For other performance variants please contact info@thomelighting.com
Para otras opciones de rendimiento póngase en contacto con: info@thomelighting.com

SVĚTLNÁ CHARAKTERISTIKA / DISTRIBUTION OF LUMINOUS INTENSITY / CARACTERÍSTICAS DE LA LUZ



97A



166A

4000K 5700K STUCCHI