

THOME[®]
LIGHTING



WWW.THOMELIGHTING.COM

KATALOG

OBSAH

CONTENT

INHALTSVERZEICHNIS

strana 2	page 2	der Seite 2	OBSAH / CONTENT / INHALTSVERZEICHNIS
strana 3	page 3	der Seite 3	PORTFOLIO / PORTFOLIO / PORTFOLIO
strana 4-5	page 4-5	der Seite 4-5	SPOLEČNOST / COMPANY / DIE GESELLSCHAFT
strana 6-7	page 6-7	der Seite 6-7	LEDAK
strana 8-9	page 8-9	der Seite 8-9	ReLED 2G
strana 10-11	page 10-11	der Seite 10-11	LineLED 2G
strana 12-13	page 12-13	der Seite 12-13	SatinéLED
strana 14-15	page 14-15	der Seite 14-15	LEDstore 3G
strana 16-17	page 16-17	der Seite 16-17	LEDstore 3GS
strana 18-19	page 18-19	der Seite 18-19	SQLED
strana 20-21	page 20-21	der Seite 20-21	CirkLED
strana 22-23	page 22-23	der Seite 22-23	TDB
strana 24-25	page 24-25	der Seite 24-25	Toleda 2G
strana 26-27	page 26-27	der Seite 26-27	Toleda 2G
strana 28-29	page 28-29	der Seite 28-29	Toleda AV
strana 30-31	page 30-31	der Seite 30-31	PragaLED 2G
strana 32-33	page 32-33	der Seite 32-33	Sinope 2G
strana 34-35	page 34-35	der Seite 34-35	ACQUEX LED-M
strana 36-37	page 36-37	der Seite 36-37	PetroLED
strana 38-39	page 38-39	der Seite 38-39	CAREO
strana 40-41	page 40-41	der Seite 40-41	Titania
strana 42-43	page 42-43	der Seite 42-43	PreLED 2G
strana 44-45	page 44-45	der Seite 44-45	TowerLED 2G
strana 46	page 46	der Seite 46	IKONY / ICONS / ICONS
strana 47	page 47	der Seite 47	REALIZACE / REALIZATION / DIE REALISATION

Mimo uvedená svítidla lze kombinovat parametry s možnostmi z kategorie Na vyžádání.

With the exception of the specified luminaires, it is possible to combine parameters with options from the Upon Request category.
Neben den angeführten Beleuchtungen können die Parameter mit den Möglichkeiten aus der Kategorie Auf Anfrage kombiniert werden.

Výrobce si vyhrazuje právo na změnu technických parametrů a tvarů u vyobrazených produktů.

The manufacturer reserves the right to change the technical parameters and shapes of depicted products.
Der Hersteller behält sich das Recht vor die technischen Parameter und Formen der abgebildeten Produkte zu ändern.

Hodnoty lumen s označením „°“ jsou hot lumen.

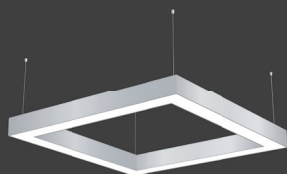
Lumen values marked with “°” - are hot lumen.
Die Lumenwerte mit der Kennzeichnung „°“ sind hot Lumen.

Uvedené parametry jsou v toleranci +/- 8%.

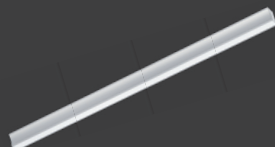
The specified parameters have a tolerance of +/- 8%.
Die angeführten Parameter werde mit Toleranzen von +/- 8 % angegeben.

PORTFOLIO

PORTFOLIO PORTFOLIO



LEDAK



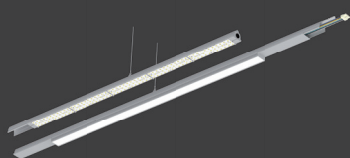
ReLED 2G



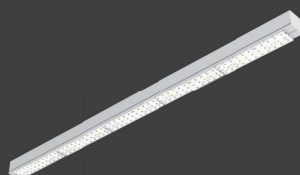
LineLED 2G



SatinéLED



LEDstore 3G



LEDstore 3GS



SQLED



CirkLED



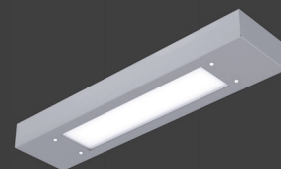
TDB



Toleda 2G



Toleda 2G



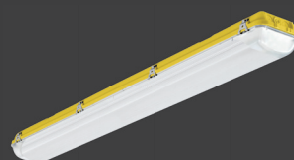
Toleda AV



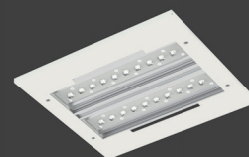
PragaLED 2G



Sinope 2G



ACQUEX LED - M



PetroLED



CAREO



Titania



PreLED 2G



TowerLED 2G

SPOLEČNOST COMPANY DIE GESELLSCHAFT

O NAŠÍ SPOLEČNOSTI

- 1994 Založení výroby „Jiří Tůma – svítidla“
- 2000 Značka výrobků THOME, neboli latinsky Tůma
- 2010 Vlastní vývoj svítidel pro LED technologii
- 2012 Vznik THOME Lighting s.r.o. transformací z Jiří Tůma – svítidla
- 2015 Přesun výroby do nové výrobní haly s administrativní budovou

CO NABÍZÍME V OBLASTI OSVĚTLENÍ?

Je to především profesionální přístup našich odborníků k Vaším požadavkům a potřebám, které jsou u nás vždy na prvním místě. Samozřejmostí je znalost produktu a jeho konfigurace vzhledem k jeho použití a maximální úspore energie. Celý návrh projektu Vám bude představen v grafic-kém zpracování, budou provedeny kalkulace všech provoz-ních nákladů spojených s osvětlením a vykalkulována bude i návratnost investic. A to na základě našich světelně technických výpočtů. Finálním krokem může být provedení odborné instalace, splňující veškeré světelně technické předpisy.

PŘEDNOSTI NAŠEHO ŘEŠENÍ LED TECHNOLOGIE

Jsme přesvědčeni, že naše technologická řešení přináší maximální efektivnost a plné využití nejnovějších LED technologií od renomovaných výrobců jako je Cree, Samsung, LG, Philips či Osram. Spojení naší technologie s komponenty těchto značek, stojících na předních místech světového trhu, zaručuje dlouhou životnost, maximální efektivnost a cenovou dostupnost vzniklých produktů. Samozřejmostí je jejich nízká spotřeba elektrické energie a přesné směřování světelného toku optickými prvky. Naše produkty jsou schopny bez problémů fungovat i v těch nejnáročnějších podmínkách a extrémních teplotách od -40 °C do +65 °C.

ABOUT OUR COMPANY

- 1994 Foundation of production “ Jiří Tůma – lightings ”
- 2000 Production brand THOME, or in Latin Tůma
- 2010 Own development of lightings for LED technology
- 2012 Origin of THOME Lighting s.r.o. by transformation from Jiří Tůma – lightings
- 2015 Transfer of the production into the new shop with administration building

WHAT DO WE BRING YOU IN THE AREA OF LIGHTING?

First of all it is the professional approach of our specialists to your requirements and needs which are always at the first place. Knowledge of the product and its configuration as to its application and maximum saving of energy is taken for granted. The whole design of the project will be presented to you in a graphic form, the calculations of all overhead costs connected with lighting will be done and the return of investments will be made on the basis of our light technical calculations. The final step can be the preparation of professional installation complying with all light technical rules.

ADVANTAGES OF OUR SOLUTION OF LED TECHNOLOGY

We are convinced that our technological solutions bring maximum effectivity and full use of the latest LED technologies from renowned producers such as Cree, Samsung, LG, Philips or Osram. The connection of our technology with components of these brands, which are on the top of the world market, guarantees a long lifetime, maximum effectivity and price availability of products. Low consumption of electricity and accurate direction of light flow by optical components is self-evident. Our products are able to work without problems in the most demanding conditions and extreme temperatures from -40 °C to +65 °C.

THOME LIGHTING

UNSER UNTERNEHMEN

- 1994 Gründung der Produktion „Jiří Tůma – Leuchten“
- 2000 Markenprodukte THOME, alias auf lateinisch Tůma
- 2010 Eigene Entwicklung von Leuchten für LED Technologie
- 2012 Entstehung THOME Lighting GmbH durch Transformation aus Jiří Tůma - Leuchten
- 2015 Verschiebung der Herstellung in die neue Produktionshalle mit dem administrativen Gebäude

WAS BIETEN WIR IHNEN IN DEM BEREICH DER BELEUCHTUNG AN?

Es geht vor allem um den professionellen Zutritt unserer Fachleute zu Ihren Anforderungen und Bedürfnisse, die bei uns immer auf der ersten Stelle sind. Kenntnisse des Produktes und seine Konfigurationen hinsichtlich seiner Nutzung und maximalen Energieersparnissen sind selbstverständlich. Der ganze Projektentwurf wird Ihnen in der grafischen Bearbeitung vorgestellt, es werden die Kalkulationen aller Betriebskosten, die mit der Beleuchtung verbunden sind, durchgeführt. Es wird auch der Rückfluss der Investitionen kalkuliert. Und zwar auf Grund unserer Licht-technischen Berechnungen. Ein finaler Schritt kann die Durchführung von der Fachinstallation, die die lichttechnische Norm erfüllt, sein.

VORTEILE UNSERER LÖSUNG DER LED TECHNOLOGIE

Wir sind überzeugt, dass unsere technologische Lösungen maximale Effektivität und volle Nutzung der neuesten LED Technologien von den renommierten Produzenten wie z.B. Cree, Samsung, LG, Philips oder Osram, bringen. Die Verbindung von unserer Technologie und Komponenten dieser weltbekannten Markenhersteller, sichert die lange Lebensdauer, maximale Effektivität und Preiszugänglichkeit der entstandenen Erzeugnisse. Geringer Energieverbrauch und genaues Richten des Lichtstroms durch optische Elemente sind selbstverständlich. Unsere Produkte sind fähig, ohne Probleme auch in den anspruchsvollsten Bedingungen und bei Extremtemperaturen von -40 °C bis +65 °C zu funktionieren.



Technická příprava výroby
Technical preparation of production
Technische Vorbereitung der Produktion



Lakovna dílů
Powder Coating
Lackierwerkstatt



Příprava hliníkových profilů
Preparation of aluminum profiles
Vorbereitung der Aluminiumprofile



Kompletace svítidel
Assembly of luminaires
Komplettierung der Leuchte



LEDAK



O PRODUKTU / ABOUT THE PRODUCT / ÜBER DAS PRODUKT

Moderní design a vytříbený styl, to je svítidlo LEDAK. Uplatnění najde především v prodejnách, kde je kladen vysoký důraz na design. O odvod tepla se stará robustní hliníkové těleso. Rozptyl světla zajišťuje optický kryt z PMMA desek s oboustranně frostovaným povrchem zajišťujícím perfektní světelnou účinnost. Uchycení svítidla je řešeno čtyřicí nerezových lanek.

The modern design and specific style that is the lighting LEDAK. It will find its use mainly in shops where the big emphasis is put on design. The massive aluminium body provides the heat sink. The scattering of the light is provided by an optical cover from PMMA desks with a mutually frosted surface which offers perfect lighting effectiveness. The lighting is fixed by four stainless wires.

Modernes Design und feiner Geschmack, das ist die Leuchte LEDAK, die vor allem in den Verkaufsräumen mit hohem Design angewendet werden kann. Der robuste Alu-Körper besorgt die Wärmeableitung. Lichtzerstreuung sichert die optische Deckung aus PMMA Platten, mit der beidseitigen frostierten Oberfläche – perfekte Lichtwirkung. Die Leuchte befestigt man durch vier Edelstahl-Seile.

MATERIÁL / MATERIAL

Těleso / Housing / der Körper
Difuzor / Diffuser / der Diffusor

HLINÍK + ELOX / ALU + ELOX
PMMA / PC

LED SYSTÉM / LED SYSTEM

Modul / Module
LED čipy / LED chips
°K / °K
Životnost / Service life L80F10
CRI / CRI
Napájecí zdroj / Power supply
/ LED-Betriebsgeräte

LED modul THOME Lighting
SAMSUNG / LG
4000K
75000 H
80
BAG / OSRAM / HELVAR
TRIDONIC



STANDARD / STANDARD

RoHS

50-60 Hz
Frequency

ON / OFF

220 - 240 V



5 YEARS
WARRANTY

IP20





VNITŘNÍ PROSTORY, VNITŘNÍ PRODEJNÍ PROSTORY
 INDOOR SPACES, INDOOR POINTS OF SALE
 INNENRÄUME, INNERE VERKAUFSRÄUME

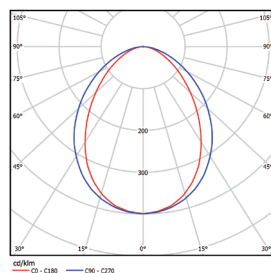
NA VYŽÁDÁNÍ / ON REQUEST / AUF ANFRAGE

DALI **CRi90** **CRi95 min.** **3000K** **5000K**

Číslo Number die Nummer	Popis Description die Beschreibung	W	lm	lm/W	Řídicí systém Dimming	CRi/K	IP	Optika Optics die Optik	Montáž Montage die Montage	Rozměr DxŠxV mm	Size LxWxD mm	Das Abmessung LxWxH mm
LDK0003	LEDAK 8M5 10000lm 60W IP20 4K	60	10000	167	A	840	20	1	Z		1100 x 1100 x 100 mm	
LDK0009	LEDAK 8M5 16000lm 94W IP20 4K	94	16000	170	A	840	20	1	Z		1100 x 1100 x 100 mm	
LDK0010	LEDAK 8M5 17800lm 110W IP20 4K	110	17800	162	A	840	20	1	Z		1100 x 1100 x 100 mm	
LDK0008	LEDAK 4M5 10000lm 70W IP20 4K	70	10000	143	A	840	20	1	Z		600 x 600 x 100 mm	

Pro další varianty výkonů kontaktujte info@thomelighting.com
 For other performance variants please contact info@thomelighting.com
 Für andere Variationen kontaktieren Sie bitte info@thomelighting.com

SVĚTELNÁ CHARAKTERISTIKA / DISTRIBUTION OF LUMINOUS INTENSITY / VERTEILUNG DER LICHTSTÄRKE



1



ReLED 2G



O PRODUKTU / ABOUT THE PRODUCT / ÜBER DAS PRODUKT

Představujeme vám ReLED 2G, designové svítidlo vyvinuté speciálně pro osvětlení interiéru kanceláří a chodeb. ReLED 2G pracuje s nejnovější generací LED technologií, která je uložena v designově zajímavém tělesu, vyrobeném z eloxovaného hliníku. Využití tohoto materiálu zaručuje perfektní odvod tepla a dlouhodobou životnost produktu. Svítidlo je možné objednat v závěsné či přisazené variantě.

We introduce you ReLED 2G, a design lighting developed especially for lighting of interiors of offices. ReLED 2G works with the newest generation of LED technologies, which is mounted into a design-wise interesting body made from anodized aluminium. The use of this material assures perfect heat sink and also a long-term lifetime of the product. Lighting is possible to order in suspension or fitted version.

Wir stellen Ihnen ReLED 2G vor. Diese Designleuchte wurde speziell für Beleuchtung der Fluren und Büros entwickelt. ReLED 2G arbeitet mit der neuesten Generation der LED Technologien, die in einem interessanten Desingkörper (hergestellt aus eloxiertem Aluminium) gelegt sind. Dieses Material sichert perfekte Wärmeableitung und auch lange Lebensdauer des Produktes. Es ist möglich, die Leuchte in der Hängevariante oder Befestigungsvariante zu bestellen.

MATERIÁL / MATERIAL

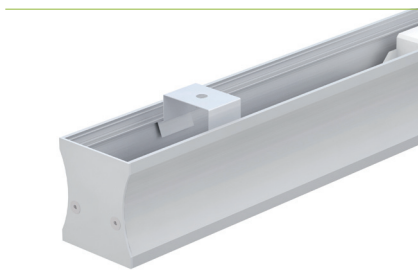
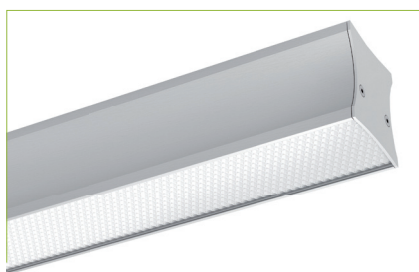
Těleso / Housing / der Körper
Difuzor / Diffuser / der Diffusor

HLINÍK + ELOX / ALU + ELOX
PMMA

LED SYSTÉM / LED SYSTEM

Modul / Module
LED čipy / LED chips
°K / °K
Životnost / Service life L80F10
CRI / CRI
Napájecí zdroj / Power supply
/ LED-Betriebsgeräte

LED modul THOME Lighting
SAMSUNG / LG
4000 K
75000 H
80
OSRAM / BAG / TRIDONIC
HELVAR



STANDARD / STANDARD

RoHS

50-60 Hz
Frequency

ON / OFF

220 - 240 V



CE

5 YEARS
WARRANTY

IP20



MADE IN
THOME
LIGHTING



OSVĚTLENÍ INTERIÉRŮ, KANCELÁŘÍ, CHODEB, UČEBEN
 LIGHTING OF INTERIORS, OFFICES, HALLS, CLASSROOMS
 INNENRAUMBELEUCHTUNG, BELEUCHTUNG FÜR BÜROS, FLUREN, KLASSENZIMMER

NA VYŽÁDÁNÍ / ON REQUEST / AUF ANFRAGE

DALI CRI90 CRI95 min. 3000K 5000K PC 

Číslo Number die Nummer	Popis Description die Beschreibung	W	lm	lm/W	Řídicí systém Dimming	CRI/K	IP	Optika Optics die Optik	Montáž Montage die Montage	Rozměr DxŠxV mm	Size LxWxD mm	Das Abmessung LxWxH mm
RELO001	ReLED 2G 3300lm 21W IP20 4K	21	3300	157	A	840	20	1	Z/B	510 x 53 x 65 mm		
RELO014	ReLED 2G 3500lm 22W IP20 4K	22	3500	159	A	840	20	2	Z/B	1010 x 53 x 65 mm		
RELO017	ReLED 2G 3500lm 22W IP20 4K DALI	22	3500	159	D	840	20	2	Z/B	1010 x 53 x 65 mm		
RELO004	ReLED 2G 4600lm 31W IP20 4K DALI	31	4600	148	D	840	20	1	Z/B	1130 x 53 x 65 mm		
RELO020	ReLED 2G 6300lm 45W IP20 4K	45	6300	140	A	840	20	1	Z/B	1010 x 53 x 65 mm		
RELO026	ReLED 2G 7700lm 49W IP20 4K DALI	49	7700	157	D	840	20	1	Z/B	1010 x 53 x 65 mm		

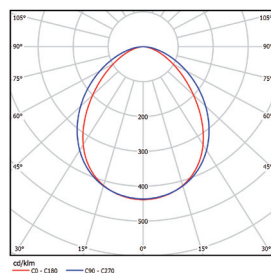
Pro další varianty výkonů kontaktujte info@thomelighting.com
 For other performance variants please contact info@thomelighting.com
 Für andere Variationen kontaktieren Sie bitte info@thomelighting.com

PŘÍSLUŠENSTVÍ / ACCESSORIES / ZUBEHÖR

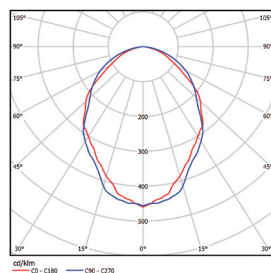
Závěsná lanka / Hanging cables / Aufhängeleine



SVĚTELNÁ CHARAKTERISTIKA / DISTRIBUTION OF LUMINOUS INTENSITY / VERTEILUNG DER LICHTSTÄRKE



1



2B



LineLED 2G



O PRODUKTU / ABOUT THE PRODUCT / ÜBER DAS PRODUKT

LineLED 2G je svítidlo navržené pro osvětlení průmyslových, provozních nebo skladových prostor se zvýšenou teplotou okolí. Nejnovější generace LED čipů je uložena v robustním eloxovaném hliníkovém profilu, který zajišťuje dokonalý odvod tepla. Svítidlo lze osadit širokou škálou optik poskytujících směrové či plošné světlo. Lze instalovat přímo ke stropu, na závěs, ale i na kabelový žlab.

LineLED 2G is a lighting which is designed for the lighting of industrial, operating or storage premises with a higher ambient temperature. The newest generation of LED chips is mounted in a massive, anodized aluminium profile which secures a perfect heat sink. It is possible to fit the lighting with a wide range of optics providing direct or flood light. It is possible to install it directly onto the ceiling, on the suspension or on the cable channel.

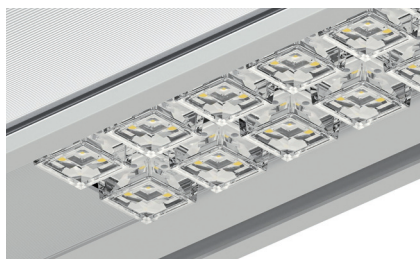
LineLED 2G Lampe ist für Beleuchtung der Industrieräume, Betriebshallen oder Lagerräume mit der erhöhten Temperatur bestimmt. Die neueste Generation LED Chips ist in einem robusten Aluprofil, der perfekte Wärmeableitung garantiert, gelegt. Die Leuchte kann mit einer breiten Optikskala, die Richtungslicht und Flächenbeleuchtung gewährt, besetzt werden. Es ist möglich, die Leuchte direkt an der Decke, an das Gehänge oder an der Kablerinne zu installieren.

MATERIÁL / MATERIAL

Těleso / Housing / der Körper HLINÍK + ELOX / ALU + ELOX
Difuzor / Diffuser / der Diffuser PMMA
Těsnění / Gasket / der Dichtung SILIKON / SILICON

LED SYSTÉM / LED SYSTEM

Modul / Module LED modul THOME Lighting
°K / °K 4000K
Životnost / Service life L80F10 100 000 H
CRI / CRI 80
Napájecí zdroj / Power supply OSRAM / MEANWELL / TRIDONIC
/ LED-Betriebsgeräte



STANDARD / STANDARD

RoHS

50-60 Hz
Frequency

ON / OFF

220 - 240 V



CE

5 YEARS
WARRANTY

IP54





OSVĚTLENÍ PRŮMYSLOVÝCH A SKLADOVACÍCH PROSTOR, OSVĚTLENÍ SPORTOVNÍCH PROSTOR
 LIGHTING OF INDUSTRIAL AND STORAGE AREAS, LIGHTING OF SPORT AREAS
 BELEUCHTUNG FÜR INDUSTRIELLE RÄUME UND LAGERRÄUME

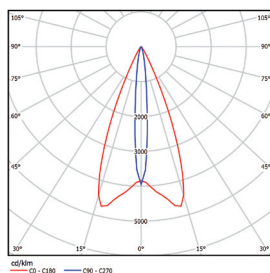
NA VYŽÁDÁNÍ / ON REQUEST / AUF ANFRAGE

DALI IP65 DIM 1-10 5000K PWM  **gesis®**

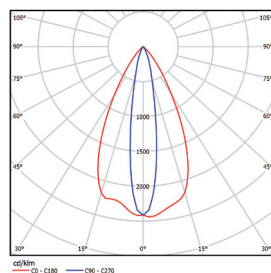
Číslo Number die Nummer	Popis Description die Beschreibung	W	lm	lm/W	Řídicí systém Dimming	CRI/K	IP	Optika Optics die Optik	Montáž Montage die Montage	Rozměr DxŠxV mm	Size LxWxD mm	Das Abmessung LxWxH mm
LIN20014	LineLED 2G 1x12 5600lm 44W IP54 4K	44	5600	127	A	840	54	23	Z/B	500 x 83 x 145 mm	500 x 83 x 145 mm	
LIN20021	LineLED 2G 1x15 8900lm 67W IP65 4K DALI	67	8900	133	D	840	65	20	Z/B	425 x 83 x 145 mm	425 x 83 x 145 mm	
LIN20046	LineLED 2G 2x10 10900lm 88W IP54 4K	88	10900	124	A	840	54	25	Z/B	600 x 83 x 145 mm	600 x 83 x 145 mm	
LIN20035	LineLED 2G 2x16 11700lm 93W IP65 4K 1-10V/PWM	93	11700	126	B	840	65	24	Z/B	700 x 83 x 145 mm	700 x 83 x 145 mm	

Pro další varianty výkonů kontaktujte info@thomelighting.com
 For other performance variants please contact info@thomelighting.com
 Für andere Variationen kontaktieren Sie bitte info@thomelighting.com

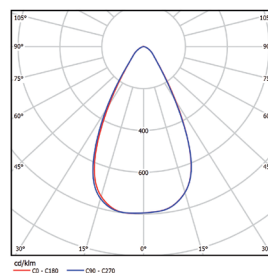
SVĚTELNÁ CHARAKTERISTIKA / DISTRIBUTION OF LUMINOUS INTENSITY / VERTEILUNG DER LICHTSTÄRKE



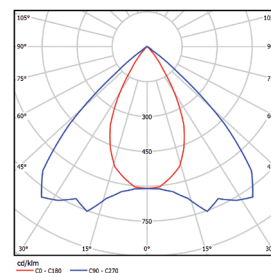
20



23



24



25



MADE IN
THOME
LIGHTING



SatinéLED



O PRODUKTU / ABOUT THE PRODUCT / ÜBER DAS PRODUKT

I výrobní prostory mohou být osvětleny decentním světelným zdrojem a SatinéLED je toho důkazem. Zajímavý design svítidla přináší nosný profil z PC materiálu s oboustranně satinovaným povrchem. Svítidlo lze ke stropu zavěsit, přisadit, popřípadě namontovat ke kabelovému žlabu. Díky své vzdušnosti a optimálnímu světlu je pro vás skvělou volbou.

Also manufacturing areas can be lightened by a sober light source and SatinéLED is the best evidence of it. Interesting design of the lighting is brought by a suspensive profile from PC material with mutually satinated surface. The lighting is possible to hang, and/or fit or install to the cable channel. Thanks to airiness and optimal light it is a great choice for you.

Auch die Produktionshallen können durch dezente Lichtquelle beleuchtet werden und SatinéLED ist ein strahlender Beweis. Das interessante Design der Leuchte bildet das Tragprofil aus PC Material mit der beidseitigen satinieren Oberfläche. Die Leuchte kann an der Decke gehängt oder befestigt werden, beziehungsweise an der Kabelrinne anmontiert werden. Eine hervorragende Wahl dank der Luftigkeit und dem optimalen Licht.

MATERIÁL / MATERIAL

Těleso / Housing / der Körper
Difuzor / Diffuser / der Diffusor
Těsnění / Gasket / der Dichtung
Koncovky / End Caps / der Verschluss
Nosník elektro / Gear Trey
/ der Geräteträger

PC
PC
SILIKON / SILICON
OCEĽ / STEEL / STAHL
HLINÍK / ALU

LED SYSTÉM / LED SYSTEM

Modul / Module
LED čipy / LED chips
°K / °K
Životnost / Service life L80F10
CRI / CRI
Napájecí zdroj / Power supply
/ LED-Betriebsgeräte

LED modul THOME Lighting
LG / SAMSUNG
4000K
75000 H
80
OSRAM / TRIDONIC / BAG
HELVAR



STANDARD / STANDARD

RoHS

50-60 Hz
Frequency

ON / OFF

220 - 240 V



5 YEARS
WARRANTY

IP65





INTERIÉRY DOMŮ A KANCELÁŘÍ, PROVOZNI, SKLADOVACÍ A PROVOZNI PROSTORY, DÍLNY, VNITŘNÍ I VENKOVNÍ ZASTŘEŠENÉ PROSTORY
 INTERIORS OF HOUSES AND OFFICES, OPERATIONAL AND STORAGE PREMISES, WORKSHOPS, INTERIOR AND OUTDOOR AREA UNDER THE ROOF
 LICHT FÜR ZUHAUSE, BÜROS, LAGER- UND BETRIEBSRÄUME, WERKSTÄTTE, ÜBERDACHTE INNEN- UND AUSSENÄRUME

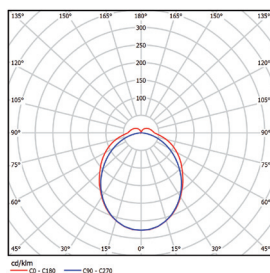
NA VYŽÁDÁNÍ / ON REQUEST / AUF ANFRAGE

DALI **CRi90** **CRi95 min.** **3000K** **5000K** **gesis®**  **0-60 Hz**

Číslo Number die Nummer	Popis Description die Beschreibung	W	lm	lm/W	Řídicí systém Dimming	CRI/K	IP	Optika Optics die Optik	Montáž Montage die Montage	Rozměr DxŠxV mm	Size LxWxD mm	Das Abmessung LxWxH mm
SAT0054	SatinéLED 2450lm 15W IP65 4K	15	2450	163	A	840	65	3	Z/B	550 x 78 x 95 mm		
SAT0020	SatinéLED 4600lm 31W IP65 4K	31	4600	148	A	840	65	3	Z/B	550 x 78 x 95 mm		
SAT0026	SatinéLED 4600lm 31W IP65 4K DALI	31	4600	148	D	840	65	3	Z/B	550 x 78 x 95 mm		
SAT0039	SatinéLED 7700lm 49W IP65 4K	49	7700	157	A	840	65	3	Z/B	1050 x 78 x 95 mm		
SAT0028	SatinéLED 9300lm 63W IP65 4K	63	9300	148	A	840	65	3	Z/B	1050 x 78 x 95 mm		
SAT0041	SatinéLED 9300lm 63W IP65 4K DALI	63	9300	148	D	840	65	3	Z/B	1050 x 78 x 95 mm		

Pro další varianty výkonů kontaktujte info@thomelighting.com
 For other performance variants please contact info@thomelighting.com
 Für andere Variationen kontaktieren Sie bitte info@thomelighting.com

SVĚTELNÁ CHARAKTERISTIKA / DISTRIBUTION OF LUMINOUS INTENSITY / VERTEILUNG DER LICHTSTÄRKE



3



MADE IN
THOME
LIGHTING

PMMA



LEDstore

3G



O PRODUKTU / ABOUT THE PRODUCT / ÜBER DAS PRODUKT

Minimalistická konstrukce a kompaktní rozměry dělají ze svítidla LEDstore 3G ideální zdroj světla do většiny provozních, výrobních či skladovacích prostor. Toto technologicky inovativní a univerzální svítidlo umožňuje efektivně nasvětlit plochu, skladové nebo prodejní regály. Díky možnosti osazení hluboko zářící charakteristikou je možné LEDstore 3G využít pro osvětlení hal s vysokým stropem. Lze objednat i variantu s invertorem pro nouzové osvětlení.

The minimalistic design and compact dimensions make the lighting LEDstore 3G an ideal source of light into the most of operating, manufacturing and storage premises. This technologically innovative and universal lighting enables illuminating the area, storage shelves or racks effectively. Thanks to the possibility of fixing by deeply shining characteristics it is possible to use LEDstore 3G for the lighting of halls with a high ceiling. It is possible to order the version with an inverter for emergency lighting.

Minimalistische Konstruktion und kompakte Maße machen aus der Leuchte LEDstore 3G eine ideale Lichtquelle in Betriebsräume, Produktionshallen und Lagerräume. Diese technologisch innovative und universale Lampe ermöglicht die Fläche, Lagerregale und Verkaufsregale effektiv zu beleuchten. LEDstore 3G kann dank der tief strahlenden Charakteristik auch als Beleuchtung für Hallen mit hohen Decken verwendet werden. Es ist möglich, die Variante mit Inverter für Notbeleuchtung zu bestellen.

MATERIÁL / MATERIAL

Těleso / Housing / der Körper

Difuzor / Diffuser / der Diffusor

Konektor / Fast Connector / der Anschluss

HLINÍK / ALU

PMMA / PC

WAGO / ADELS

LED SYSTÉM / LED SYSTEM

Modul / Module

LED čipy / LED chips

°K / °K

Životnost / Service life L80F10

CRI / CRI

Napájecí zdroj / Power supply

/ LED-Betriebsgeräte

LED modul THOME Lighting

SAMSUNG / LG

4000K

75000 H

80

BAG / HELVAR / OSRAM

TRIDONIC



LESP00012



LES30127

STANDARD / STANDARD

RoHS

50-60 Hz
Frequency

220 - 240 V



CE

5 YEARS
WARRANTY

IP40



MADE IN
THOME
LIGHTING



SOUVISLÉ ŘADY SVÍTIDEL, VNITŘNÍ PRŮMYSLOVÉ PROSTORY, OSVÍCENÍ PRODEJNÍCH REGÁLŮ
 CONTINUAL LINES OF LIGHTS, INDOOR INDUSTRIAL SPACES, LIGHTING OF SELLING RACKS
 KONTINUIERLICHE LICHTLINIEN, INNENRÄUME, BELEUCHTUNG VON VERKAUFSRÄUMEN

NA VYŽÁDÁNÍ / ON REQUEST / AUF ANFRAGE

DALI **CRi90** **CRi95 min.** **3000K** **5000K** **Ta45°C**  **CLO**

Číslo Number die Nummer	Popis Description die Beschreibung	W	lm	lm/W	Řídicí systém Dimming	CRi/K	IP	Optika Optics die Optik	Montáž Montage die Montage	Rozměr DxŠxV mm	Size LxWxD mm	Das Abmessung LxWxH mm
LES30192	LEDstore 3GX 12150lm 84W IP40 4K	84	12150	145	A	840	40	41	Z	1500 x 62 x 62 mm		
LES30199	LEDstore 3GX 17100lm 114W IP40 4K	114	17100	150	A	840	40	41	Z	1500 x 62 x 62 mm		
LES30194	LEDstore 3GX 12150lm 84W IP40 4K	84	12150	145	A	840	40	96	Z	1500 x 62 x 62 mm		
LES30198	LEDstore 3GX 17100lm 114W IP40 4K	114	17100	150	A	840	40	96	Z	1500 x 62 x 62 mm		
LES30161	LEDstore 3GX °11310lm 103W IP40 4K	103	°11310	145	A	840	40	63BK	Z	1500 x 62 x 75 mm		
LES30126	LEDstore 3G EMG 6W 610lm 4K R (uličky) - SE 27x112°	6	610	102	A	840	40	70	Z	1500 x 62 x 72 mm		
LES30127	LEDstore 3G EMG 6W 610lm 4K A (plocha) - SE 135°	6	610	102	A	840	40	27	Z	1500 x 65 x 70 mm		

Pro další varianty výkonů kontaktujte info@thomelighting.com
 For other performance variants please contact info@thomelighting.com
 Für andere Variationen kontaktieren Sie bitte info@thomelighting.com

ZÁVĚSNÁ LIŠTA / SUSPENSION LATH / AUFHÄNGELEISTE

Číslo Number die Nummer	Rozměr Size Das Abmessung
LES3P0009	AL elox délka 1500 mm
LES3P0013	AL elox délka 3000 mm
LES3P0008	AL elox délka 4500 mm
LES3P0011	lineární spoj závěsné lišty
LES3P0012	oko pro zavěšení závěsné lišty (posuvné)
LES3P0015	koncovka závěsné lišty s membránovou průchodkou
LES3P0016	plastový kryt závěsné lišty (pro 1500 mm)

KABELÁŽ / CABLES / KABELAGE

Číslo Number die Nummer	Rozměr Size Das Abmessung
LES3P0154	1500 mm 3C x 2,5 L1
LES3P0153	3000 mm 3C x 2,5 L1
LES3P0135	4500 mm 3C x 2,5 L1
LES3P0064	1500 mm 5C x 2,5 L123
LES3P0093	3000 mm 5C x 2,5 L123
LES3P0063	4500 mm 5C x 2,5 L123
LES3P0143	1500 mm 7 x 2,5 L123+-
LES3P0142	3000 mm 7 x 2,5 L123+-
LES3P0141	4500 mm 7 x 2,5 L123+-

KONEKTOR / CONNECTOR / KONNEKTOR

Číslo Number die Nummer	Popis Description die Beschreibung
LES3P0099	3P
LES3P0145	5P .. 7P



LEDstore

3GS



O PRODUKTU / ABOUT THE PRODUCT / ÜBER DAS PRODUKT

U méně rozsáhlých aplikací může být použito řešení LEDstore 3GS, které je konstruováno jako samostatné svítidlo. Optické prvky jsou totožné s LEDstore 3G. Pokud je pro váš interiér vyžadován hranatý tvar, můžete použít svítidlo LEDstore 3GS s hranatou závěsnou lištou, která umožňuje stropní i závěsnou montáž. Při použití v souvislých řadách je použita totožná kabeláž s LEDstore 3G. Lze objednat na vyžádání jako lineární systém s kabeláží 3G.

By less extensive applications it is possible to use the LEDstore 3GS solution which is created as a single lighting. Optical elements are similar to LEDstore 3G. If the square shape is required for your interior you can use the lighting LEDstore 3GS with a square suspension profile which enables both ceiling and suspension installation. With the use in continuous lines the cabling which is similar to LEDstore 3G is used. It is possible to order it as a request as a linear system with cabling 3G.

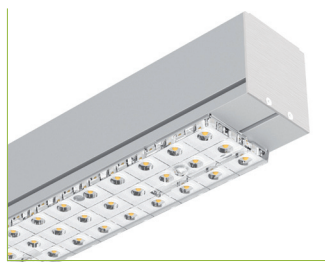
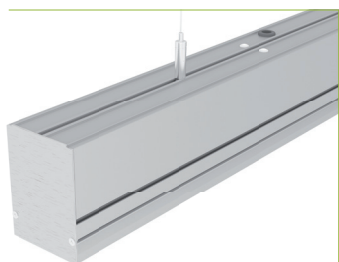
Bei wenig umfangreichen Applikationen kann die Lösung LEDstore 3GS angewendet werden, die als selbständige Leuchte konstruiert ist. Optische Elemente sind identisch mit LEDstore 3G. Wenn Sie für Ihren Innenraum die eckige Form fordern, können Sie die Leuchte LEDstore 3GS mit einer eckigen Aufhängeleiste verwenden, die die Deckenmontage und Aufhängemontage ermöglicht. Bei der Ausführung mit den zusammenhängenden Reihen wird eine identische Verkabelung mit LEDstore 3G verwendet. Diese Leuchte kann nach Wunsch als lineares System mit der Verkabelung 3G bestellt werden.

MATERIÁL / MATERIAL

Těleso / Housing / der Körper	HLINÍK / ALU
Difuzor / Diffuser / der Diffuser	PMMA / PC
Konektor / Fast Connector / der Anschluss	WAGO / ADELS

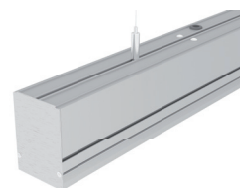
LED SYSTÉM / LED SYSTEM

Modul / Module	LED modul THOME Lighting
LED čipy / LED chips	SAMSUNG / LG
°K / °K	4000K
Životnost / Service life L80F10	75000 H
CRI / CRI	80
Napájecí zdroj / Power supply / LED-Betriebsgeräte	BAG / HELVAR / OSRAM TRIDONIC



PŘÍSLUŠENSTVÍ / ACCESSORIES / ZUBEHÖR

Lankový závěs / Wire suspension kit / Aufhängeseile



STANDARD / STANDARD

RoHS

50-60 Hz
Frequency

220 - 240 V



CE

5 YEARS
WARRANTY

IP40



MADE IN
THOME
LIGHTING



SOUVISLÉ ŘADY SVÍTIDEL, VNITŘNÍ PRŮMYSLOVÉ PROSTORY, OSVÍCENÍ PRODEJNÍCH REGÁLŮ
 CONTINUAL LINES OF LIGHTS, INDOOR INDUSTRIAL SPACES, LIGHTING OF SELLING RACKS
 KONTINUIERLICHE LICHTLINIEN, INNENRÄUME, BELEUCHTUNG VON VERKAUFSRÄUMEN

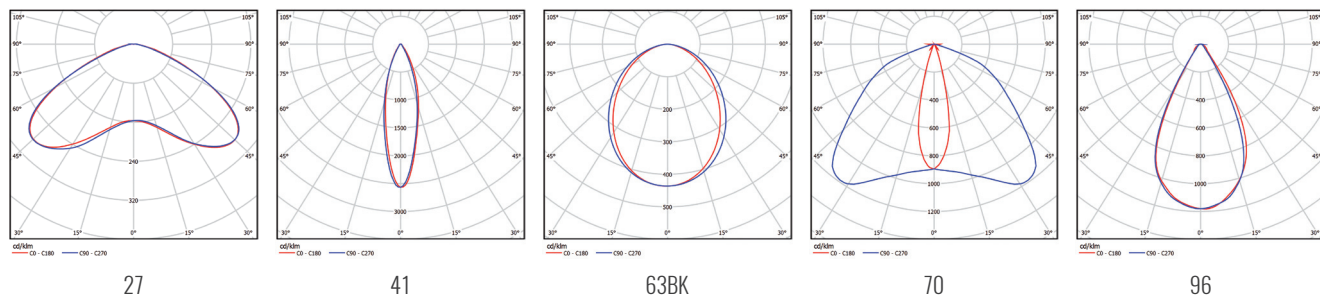
NA VYŽÁDÁNÍ / ON REQUEST / AUF ANFRAGE

DALI **CRi90** **CRi95 min.** **3000K** **5000K** **Ta45°C**  **CLO**

Číslo Number die Nummer	Popis Description die Beschreibung	W	lm	lm/W	Řídicí systém Dimming	CRI/K	IP	Optika Optics die Optik	Montáž Montage die Montage	Rozměr DxSxV mm	Size LxWxD mm	Das Abmessung LxWxH mm
LES3S0177	LEDstore 3GS 12150lm 84W IP40 4K	84	12150	145	A	840	40	41	P/Z	1500 x 62 x 72 mm	1500 x 62 x 72 mm	1500 x 62 x 72 mm
LES3S0179	LEDstore 3GS 17100lm 114W IP40 4K	114	17100	150	A	840	40	41	P/Z	1500 x 62 x 72 mm	1500 x 62 x 72 mm	1500 x 62 x 72 mm
LES3S0178	LEDstore 3GS 12150lm 84W IP40 4K	84	12150	145	A	840	40	96	P/Z	1500 x 62 x 72 mm	1500 x 62 x 72 mm	1500 x 62 x 72 mm
LES3S0180	LEDstore 3GS 17100lm 114W IP40 4K	114	17100	150	A	840	40	96	P/Z	1500 x 62 x 72 mm	1500 x 62 x 72 mm	1500 x 62 x 72 mm
LES3S0181	LEDstore 3GS °11310lm 103W IP40 4K	103	11310	145	A	840	40	63BK	P/Z	1500 x 62 x 85 mm	1500 x 62 x 85 mm	1500 x 62 x 85 mm

Pro další varianty výkonů kontaktujte info@thomelighting.com
 For other performance variants please contact info@thomelighting.com
 Für andere Variationen kontaktieren Sie bitte info@thomelighting.com

SVĚTELNÁ CHARAKTERISTIKA / DISTRIBUTION OF LUMINOUS INTENSITY / VERTEILUNG DER LICHTSTÄRKE



SQLED



O PRODUKTU / ABOUT THE PRODUCT / ÜBER DAS PRODUKT

Jemné a decentní, tak by se dalo charakterizovat interiérové svítidlo SQLED. Toto diskretní svítidlo poskytne dostatečné množství příjemného světla pro vaši kancelář, chodby a další prostory, které díky němu získají zcela nový vzhled. Svítidlo je možné zavěsit na nerezová lanka, vložit do SDK nebo jej přisadit ke stropu pomocí hliníkového rámečku. Je možné objednat i variantu ve vysokém krytí IP65, které je možné použít ve zdravotnictví.

Gentle and sober, by these words it is possible to characterize the interior lighting SQLED. This discrete lighting provides an enough amount of congenial light for your offices, corridors and other premises which thanks to it gains a new appearance. The lighting is possible to hang on stainless steel wires, insert into SDK or to place onto the ceiling with a support of an aluminium frame. Also it is possible to order a version in a high enclosure IP65, which is possible to use in health service.

Fein und dezent, so kann man diese Interieurleuchte SQLED charakterisieren. Diese diskrete Leuchte bietet ausreichende Menge des angenehmen Lichtes für Ihr Büro, Fluren und andere Räume, die dank dieser Lampe eine ganz andere Atmosphäre bekommen. Die Leuchte kann man an die Stahldrahtseile aufhängen, in den Gipskarton einlegen oder mit einem Alurahmen an der Decke befestigen. Es ist möglich, auch die Variante IP65 zu bestellen, die in dem Gesundheitswesen verwendet werden kann.

MATERIÁL / MATERIAL

Těleso / Housing / der Körper
Difuzor / Diffuser / der Diffusor

HLINÍK / ALU
PMMA

LED SYSTÉM / LED SYSTEM

Modul / Module
°K / °K
Životnost / Service life L70B10
CRI / CRI

EPISTAR
4000K
50000 H
80



SQLED + rám / frame



SQLED

STANDARD / STANDARD

RoHS

50-60 Hz
Frequency

220 - 240 V



CE

5 YEARS
WARRANTY

IP44

CRI80

ON / OFF



NA VYŽÁDÁNÍ / ON REQUEST / AUF ANFRAGE

DALI **CRi90** **IP65** **UGR > 19**   **DIM 1-10V** **5000K** **5700K** **CRi98**

Číslo Number die Nummer	Popis Description die Beschreibung	W	lm	lm/W	Řídicí systém Dimming	CRi/K	IP	Optika Optics die Optik	Montáž Montage die Montage	Rozměr DxŠxV mm	Size LxWxD mm	Das Abmessung LxWxH mm
SQL0049	SQ LED 3250lm 36W IP44 4K UGR	36	3250	90	A	840	44	UGR	Z/P/K		595 x 595 x 11 mm	
SQL0016	SQ LED 3400 lm 36W IP44 4K	36	3400	94	A	840	44	PO	Z/P/K		1200 x 300 x 11 mm	
SQL0019	SQ LED 4500lm 36W IP44 4K	36	4500	125	A	840	44	PO	Z/P/K		595 x 595 x 11 mm	
SQL0022	SQ LED 4100lm 36W IP65 4K DALI UGR CRi90	36	4100	114	D	840	65	UGR	Z/P/K		595 x 595 x 15 mm	
SQL0051	SQ LED 3250lm 36W IP44 4K UGR	36	3250	90	A	840	44	UGR	Z/P/K		1200 x 300 x 11 mm	

Pro další varianty výkonů kontaktujte info@thomelighting.com
For other performance variants please contact info@thomelighting.com
Für andere Variationen kontaktieren Sie bitte info@thomelighting.com

PŘÍSLUŠENSTVÍ / ACCESSORIES / ZUBEHÖR



SQP0004 Rám / Frame / Rahmen 600x600
SQP0006 Rám / Frame / Rahmen 1200x300
SQP0007 Nouzový modul / Emergency module
/ Das Notmodul. (SQLED 36W EM1 - 10%)

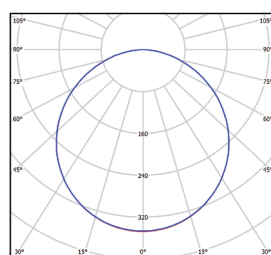


SQP0003 Klipy do SDK
Clips into the plasterboard
Clips in die Gipskartonplatten

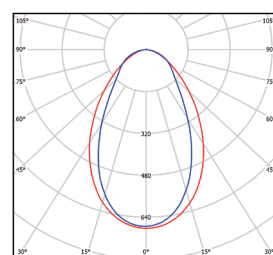


SQP0002 (600x600)
Závěsná lanka
Suspensory wire
Aufhängeseile

SVĚTELNÁ CHARAKTERISTIKA / DISTRIBUTION OF LUMINOUS INTENSITY / VERTEILUNG DER LICHTSTÄRKE



SQL - PO



SQL - UGR

CirkLED



O PRODUKTU / ABOUT THE PRODUCT / ÜBER DAS PRODUKT

Decentní design a ideální výkon se skloubily v jedno a daly vzniknout svítidlu CirkLED. Toto svítidlo určené pro osvětlení interiéru se vyznačuje produkcí příjemného a nikterak rušivého osvětlení. Své uplatnění najde v domácnostech, kancelářích i ve zdravotnických zařízeních. CirkLED lze osadit do sádkartonového stropu nebo do stěn nábytku.

The sober design and ideal output merged and they gave the rise to the lighting CirkLED. This lighting is designated for the lighting of interiors and it is specific by its production of a pleasant and not disturbing lighting. It will find its use at homes, offices and health services. It is possible to put CirkLED to a plasterboard ceiling or on the walls of furniture.

Dezentes Design und ideale Leistung – das ist die Leuchte CirkLED. Sie ist für Beleuchtung von Innenräumen bestimmt und zeichnet sich durch das angenehme und das nicht störende Licht aus. Sie eignet sich für Haushalte, Büros und auch Gesundheitsräume. CirkLED kann an der Gipskartondecke oder an den Möbelwänden befestigt werden.

MATERIÁL / MATERIAL

Těleso / Housing / der Körper
Difuzor / Diffuser / der Diffusor

HLINÍK / ALU
PMMA

LED SYSTÉM / LED SYSTEM

Modul / Module
LED čipy / LED chips
°K / °K
Životnost / Service life L70B10
CRI / CRI

EPISTAR
EPISTAR
4000 K
50000 H
80



STANDARD / STANDARD

RoHS

50-60 Hz
Frequency

220 - 240 V



CE

3 YEARS
WARRANTY

IP44

ON / OFF







INTERIÉRY BYTŮ, KANCELÁŘÍ, ŠKOLNÍ A ZDRAVOTNICKÁ ZAŘÍZENÍ
 INTERIORS OF HOUSES AND OFFICES, SCHOOLS AND MEDICAL FACILITIES
 LICHT FÜR ZUHAUSE, BÜROS, LAGER- UND BETRIEBSRÄUME

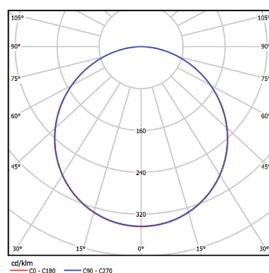
NA VYŽÁDÁNÍ / ON REQUEST / AUF ANFRAGE

DALI  **3000K 5000K**

Číslo Number die Nummer	Popis Description die Beschreibung	W	lm	lm/W	Řídicí systém Dimming	CRI/K	IP	Optika Optics die Optik	Montáž Montage die Montage	Rozměr DxŠxV mm	Size LxWxD mm	Das Abmessung LxWxH mm
CIR0001	CirkLED 24W 1710lm IP44 4K	24	1710	71	A	840	44	PO	K	ø 300 x 20 mm	 ø 280	
CIR0002	CirkLED 18W 1254lm IP44 4K	18	1254	70	A	840	44	PO	K	ø 300 x 20 mm	 ø 206	

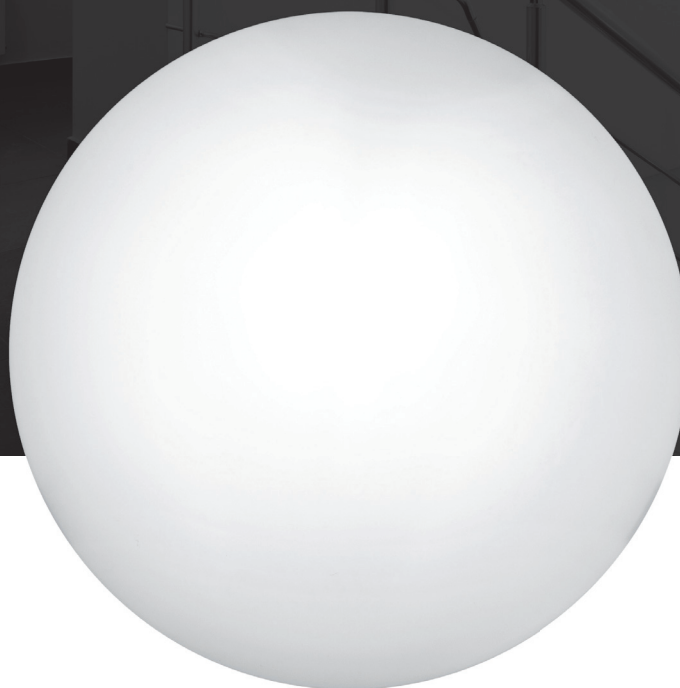
Pro další varianty výkonů kontaktujte info@thomelighting.com
 For other performance variants please contact info@thomelighting.com
 Für andere Variationen kontaktieren Sie bitte info@thomelighting.com

SVĚTELNÁ CHARAKTERISTIKA / DISTRIBUTION OF LUMINOUS INTENSITY / VERTEILUNG DER LICHTSTÄRKE



PO

TDB



O PRODUKTU / ABOUT THE PRODUCT / ÜBER DAS PRODUKT

Moderní klasika využívající LED technologie, to je svítidlo TDB. Díky svému designu se hodí k osvětlení chodeb a společenských prostor, kde působí nerušivě a zároveň poskytuje dostatečné množství příjemného světla. O vizuální stránku produktu se stará stínítko triplex-opál, které je přichyceno bajonetovým zámkem. Svítidlo je možné opatřit modulem pro nouzové osvětlení.

Modern classic using the LED technologies that is the lighting TDB. Thanks to its design this lighting suits to the lighting of corridors and social spaces where it does not disturb and at the same time it provides enough amount of pleasant light. A triplex-opal shade secures the pleasant visual aspect of the product. It is fixed by a bayonet lock. Also it is possible to equip the lighting with module for emergency lighting.

Moderne Klassik, die die LED Technologie ausnutzt, das ist die Leuchte TDB. Diese Leuchte passt dank ihrem Design für Beleuchtung der Korridore und Gesellschaftsräume, wo nicht störend wirkt, dazu bietet ausreichende Menge des angenehmen Lichtes. Schöne visuelle Seite des Produktes bildet der Leuchtschirm Triplex-Opal, der mit dem Bajonettverschluss angeheftet ist. Die Leuchte ist es möglich mit der Notbeleuchtungsanlage auszustatten.

MATERIÁL / MATERIAL

Těleso / Housing / der Körper
Difuzor / Diffuser / der Diffusor

OCEL / STEEL / STAHL
OPÁLOVÉ SKLO / OPAL GLASS
/ OPAL GLAS

LED SYSTÉM / LED SYSTEM

Modul / Module
LED čipy / LED chips
°K / °K
Životnost / Service life L80F10
CRI / CRI
Napájecí zdroj / Power supply
/ LED-Betriebsgeräte

SAMSUNG
SAMSUNG
4000 K
30000 H
80
HELVAR / OSRAM



STANDARD / STANDARD

RoHS

50-60 Hz
Frequency

220 - 240 V



CE

2 YEARS
WARRANTY

IP40



ON / OFF



MADE IN
THOME
LIGHTING

OSVĚTLENÍ CHODEB, SPOLEČENSKÝCH PROSTOR A INTERIÉRŮ
 LIGHTING OF HALLS, SOCIAL AREAS AND INTERIORS
 FLURBELEUCHTUNG, BELEUCHTUNG FÜR GESELLSCHAFTLICHE

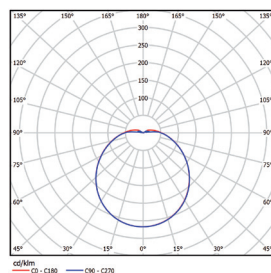
NA VYŽÁDÁNÍ / ON REQUEST / AUF ANFRAGE

DALI  **3000K 5000K**

Číslo Number die Nummer	Popis Description die Beschreibung	W	lm	lm/W	Řídicí systém Dimming	CRI/K	IP	Optika Optics die Optik	Montáž Montage die Montage	Rozměr DxŠxV mm	Size LxWxD mm	Das Abmessung LxWxH mm
TDB0019	TDB 250 LED °780lm 12W IP40 4K	12	780	65	A	840	40	PO	P	ø 250 x 95 mm		
TDB0014	TDB 350 LED °1130lm 16W IP40 4K	16	1130	71	A	840	40	PO	P	ø 350 x 118 mm		
TDB0005	TDB 350 LED °1510lm 21W IP40 4K	21	1510	72	A	840	40	PO	P	ø 350 x 118 mm		
TDB0029	TDB 400 LED °1510lm 21W IP40 4K	21	1510	72	A	840	40	PO	P	ø 400 x 125 mm		

Pro další varianty výkonů kontaktujte info@thomelighting.com
 For other performance variants please contact info@thomelighting.com
 Für andere Variationen kontaktieren Sie bitte info@thomelighting.com

SVĚTELNÁ CHARAKTERISTIKA / DISTRIBUTION OF LUMINOUS INTENSITY / VERTEILUNG DER LICHTSTÄRKE



P



Toleda 2G



O PRODUKTU / ABOUT THE PRODUCT / ÜBER DAS PRODUKT

Naše nejprodávanejší svítidlo Toleda 2G vytvoří ideální světelné podmínky, které potřebujete pro provoz ve vašich výrobních, provozních nebo skladovacích prostorech. Toleda 2G také najde své uplatnění na sportovištích. Vyznačuje se dlouhou životností a vysokou odolností vůči vniknutí prachu, vody i fyzickému poškození. Díky své univerzálnosti lze svítidlo zavěsit nebo přisadit ke stropu, případně na kabelový žlab. V závislosti na okolních podmínkách lze svítidlo vybavit polykarbonátovým optickým krytem, kaleným sklem i ochrannou mříží.

Our bestselling lighting Toleda 2G creates ideal lighting conditions which you need for operating in your manufacturing, operating or storage premises. Toleda 2G also finds its use in sport centres. It is characterized by a long lifetime and high resistance against penetration of dust, water and also physical damage. Thanks to its universality it is possible to hang or place the lighting onto the ceiling or possibly to a cable channel. Based on the ambient conditions it is possible to fit the lighting either with a polycarbonate optical cover, tempered glass or even protective grid.

Unsere meistverkaufte Lampe Toleda 2G bildet ideale Lichtbedingungen, die Sie in Ihren Betriebsräumen, Produktionshallen und Lagerräumen brauchen. Toleda 2G kann auch auf den Sportstätten angewendet werden. Sie zeichnet sich durch lange Lebensdauer und hohe Resistenz gegen Staubeinfall, Wassereinfall und auch gegen physische Beschädigung aus. Die Leuchte kann dank ihrer Universalität gehängt werden oder an der Decke oder eventuell an der Kabelrinne befestigt werden. In Abhängigkeit von umliegenden Bedingungen kann die Lampe mit einem Kunststoffdeckel, mit einem speziellen gehärteten Glas oder auch mit einem Schutzgitter ausgestattet werden.

MATERIÁL / MATERIAL

Těleso / Housing / der Körper	HLINÍK / ALU
Difuzor / Diffuser / der Diffusor	PMMA / PC
Těsnění / Gasket / der Dichtung	SILIKON / SILICON

LED SYSTÉM / LED SYSTEM

Modul / Module	LED modul THOME Lighting
LED čipy / LED chips	SAMSUNG / LG
°K / °K	4000K
Životnost / Service life L80F10	75000 H
CRI / CRI	80
Napájecí zdroj / Power supply / LED-Betriebsgeräte	BAG / TRIDONIC / OSRAM



STANDARD / STANDARD

RoHS

50-60 Hz
Frequency

220 - 240 V

ON / OFF



CE

5 YEARS
WARRANTY

IP65





OSVĚTLENÍ SKLADOVACÍCH PROSTOR, SPORTOVNÍCH HAL, DÍLEN, GARÁŽÍ, DOPRAVNÍCH TERMINÁLŮ A HOSPODÁŘSKÝCH OBJEKTŮ
 LIGHTING OF STORAGE AREAS, SPORTS HALLS, WORKSHOPS, GARAGES, TRANSPORT TERMINALS AND SERVICE BUILDINGS
 BELEUCHTUNG VON LAGERFLÄCHEN, SPORHALLEN, WORKSHOPS, GARAGE, TRANSPORT-TERMINALS UND SERVICEGEBÄUDE

NA VYŽÁDÁNÍ / ON REQUEST / AUF ANFRAGE

DALI **DIM 1-10** **CRi95 min.** **3000K** **5000K** **gesis®**  **IP54** **CLO** **7 YEARS WARRANTY** **10 YEARS WARRANTY** 

Číslo Number die Nummer	Popis Description die Beschreibung	W	lm	lm/W	Řídicí systém Dimming	CRi/K	IP	Optika Optics die Optik	Montáž Montage die Montage	Rozměr DxŠxV mm	Size LxWxD mm	Das Abmessung LxWxH mm
TOL20111	TOLEDA 2G 2M5 9300lm 63W IP54 4K	63	9300	148	A	840	54	1	Z/B	500 x 150 x 90 mm		
TOL20285	TOLEDA 2G 2M5 9300lm 63W IP54 4K DALI	63	9300	148	D	840	54	1	Z/B	500 x 150 x 90 mm		
TOL20410	TOLEDA 2G 2M5 8080lm 58W IP54 4K 1-10V/PWM	58	8080	139	B	840	54	40	Z/B	500 x 150 x 90 mm		
TOL20109	TOLEDA 2G 4M5 15700lm 96W IP65 4K	96	15700	164	A	840	65	1	Z/B	1000 x 150 x 90 mm		
TOL20041	TOLEDA 2G 4M5 15700lm 96W IP65 4K DALI	96	15700	164	D	840	65	1	Z/B	1000 x 150 x 90 mm		
TOL20400	TOLEDA 2G 4M5 17580lm 129W IP54 4K 1-10V/PWM	129	17580	136	B	840	54	40	Z/B	1000 x 150 x 90 mm		
TOL20020	TOLEDA 2G 6M5 24600lm 160W IP65 4K	160	24600	154	A	840	65	1	Z/B	1500 x 150 x 90 mm		
TOL20069	TOLEDA 2G 6M5 24600lm 160W IP65 4K DALI	160	24600	154	D	840	65	1	Z/B	1500 x 150 x 90 mm		
TOL20306	TOLEDA 2G 6M5 25400lm 165W IP54 4K 1-10V/PWM	165	25400	154	B	840	54	1	Z/B	1500 x 150 x 90 mm		

PŘÍSLUŠENSTVÍ / ACCESSORIES / ZUBEHÖR

Pro další varianty výkonů kontaktujte info@thomelighting.com
 For other performance variants please contact info@thomelighting.com
 Für andere Variationen kontaktieren Sie bitte info@thomelighting.com

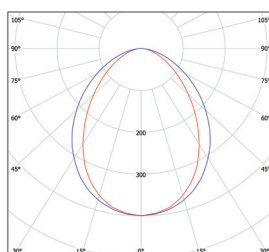


Ochranný drátěný kryt
Protective wire cover
die Draht Schutzhülle

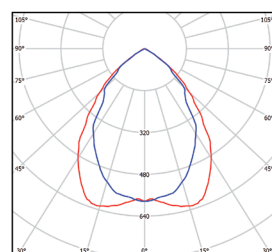


Třímen
Stirrup
die Bügelaufhängung

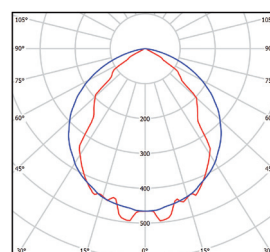
SVĚTELNÁ CHARAKTERISTIKA / DISTRIBUTION OF LUMINOUS INTENSITY / VERTEILUNG DER LICHTSTÄRKE



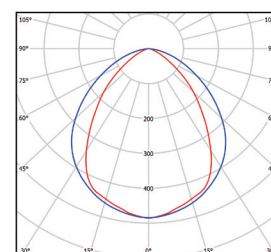
1



AP



40 + A



77B

Toleda 2G



O PRODUKTU / ABOUT THE PRODUCT / ÜBER DAS PRODUKT

Naše nejprodávanejší svítidlo Toleda 2G vytvoří ideální světelné podmínky, které potřebujete pro provoz ve vašich výrobních, provozních nebo skladovacích prostorech. Toleda 2G také najde své uplatnění na sportovištích. Vyznačuje se dlouhou životností a vysokou odolností vůči vniknutí prachu, vody i fyzickému poškození. Díky své univerzálnosti lze svítidlo zavěsit nebo přisadit ke stropu, případně na kabelový žlab. V závislosti na okolních podmínkách lze svítidlo vybavit polykarbonátovým optickým krytem, kaleným sklem i ochrannou mříží.

Our bestselling lighting Toleda 2G creates ideal lighting conditions which you need for operating in your manufacturing, operating or storage premises. Toleda 2G also finds its use in sport centres. It is characterized by a long lifetime and high resistance against penetration of dust, water and also physical damage. Thanks to its universality it is possible to hang or place the lighting onto the ceiling or possibly to a cable channel. Based on the ambient conditions it is possible to fit the lighting either with a polycarbonate optical cover, tempered glass or even protective grid.

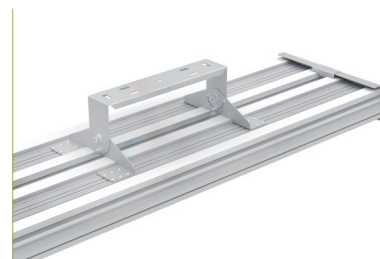
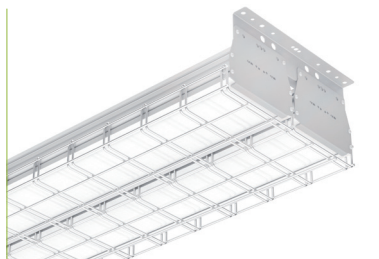
Unsere meistverkaufte Lampe Toleda 2G bildet ideale Lichtbedingungen, die Sie in Ihren Betriebsräumen, Produktionshallen und Lagerräumen brauchen. Toleda 2G kann auch auf den Sportstätten angewendet werden. Sie zeichnet sich durch lange Lebensdauer und hohe Resistenz gegen Staubeinfall, Wassereinfall und auch gegen physische Beschädigung aus. Die Leuchte kann dank ihrer Universalität gehängt werden oder an der Decke oder eventuell an der Kabelrinne befestigt werden. In Abhängigkeit von umliegenden Bedingungen kann die Lampe mit einem Kunststoffdeckel, mit einem speziellen gehärteten Glas oder auch mit einem Schutzgitter ausgestattet werden.

MATERIÁL / MATERIAL

Těleso / Housing / der Körper	HLINÍK / ALU
Difuzor / Diffuser / der Diffusor	PMMA / PC
Těsnění / Gasket / der Dichtung	SILIKON / SILICON

LED SYSTÉM / LED SYSTEM

Modul / Module	LED modul THOME Lighting
LED čipy / LED chips	SAMSUNG / LG
°K / °K	4000K
Životnost / Service life L80F10	75000 H
CRI / CRI	80
Napájecí zdroj / Power supply / LED-Betriebsgeräte	BAG / TRIDONIC / OSRAM



STANDARD / STANDARD

RoHS

50-60 Hz
Frequency

220 - 240 V

ON / OFF



5 YEARS
WARRANTY

IP65





OSVĚTLENÍ SKLADOVACÍCH PROSTOR, SPORTOVNÍCH HAL, DÍLEN, GARÁŽÍ, DOPRAVNÍCH TERMINÁLŮ A HOSPODÁŘSKÝCH OBJEKTŮ
 LIGHTING OF STORAGE AREAS, SPORTS HALLS, WORKSHOPS, GARAGES, TRANSPORT TERMINALS AND SERVICE BUILDINGS
 BELEUCHTUNG VON LAGERFLÄCHEN, SPORHALLEN, WORKSHOPS, GARAGE, TRANSPORT-TERMINALS UND SERVICEGEBÄUDE

NA VYŽÁDÁNÍ / ON REQUEST / AUF ANFRAGE

DALI **DIM 1-10** **CRi95 min.** **3000K** **5000K** **gesis®**  **IP54** **CLO** **7 YEARS WARRANTY** **10 YEARS WARRANTY** 

Číslo Number die Nummer	Popis Description die Beschreibung	W	lm	lm/W	Řídicí systém Dimming	CRi/K	IP	Optika Optics die Optik	Montáž Montage die Montage	Rozměr DxŠxV mm	Size LxWxD mm	Das Abmessung LxWxH mm
TOL20378	TOLEDA 2G 8M5 31400lm 197W IP54 4K	197	31400	159	A	840	54	1	Z/B	1000 x 305 x 130 mm		
TOL20292	TOLEDA 2G 8M5 31400lm 197W IP54 4K DALI	197	31400	159	D	840	54	1	Z/B	1000 x 305 x 130 mm		
TOL20366	TOLEDA 2G 8M5 °35160lm 258W IP65 4K 1-10V/PWM	258	35160	136	B	840	65	40	Z/B	1000 x 305 x 130 mm		
TOL20064	TOLEDA 2G 12M5 46200lm 295W IP65 4K	295	46200	157	A	840	65	1	Z/B	1000 x 460 x 130 mm		
TOL20063	TOLEDA 2G 12M5 46200lm 295W IP65 4K DALI	295	46200	157	D	840	65	1	Z/B	1000 x 460 x 130 mm		
TOL20250	TOLEDA 2G 12M5 47000lm 295W IP65 4K 1-10V/PWM	295	47000	159	B	840	65	1	Z/B	1000 x 460 x 130 mm		

PŘÍSLUŠENSTVÍ / ACCESSORIES / ZUBEHÖR

Pro další varianty výkonů kontaktujte info@thomelighting.com
 For other performance variants please contact info@thomelighting.com
 Für andere Variationen kontaktieren Sie bitte info@thomelighting.com

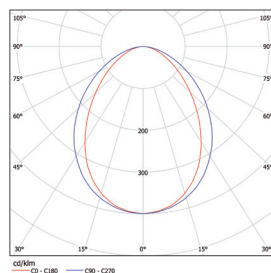


Ochranný drátěný kryt
Protective wire cover
die Draht Schutzhülle

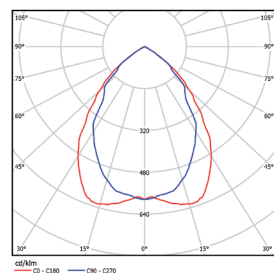


Třmen
Stirrup
die Bügelaufhängung

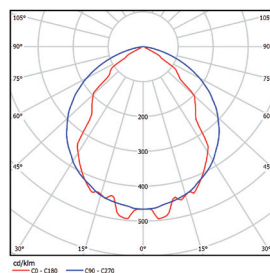
SVĚTELNÁ CHARAKTERISTIKA / DISTRIBUTION OF LUMINOUS INTENSITY / VERTEILUNG DER LICHTSTÄRKE



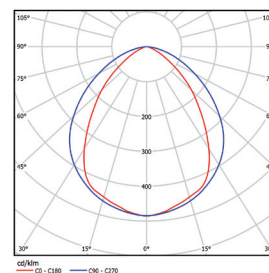
1



AP



40 + A



77B

Toleda

AV



O PRODUKTU / ABOUT THE PRODUCT / ÜBER DAS PRODUKT

Toleda AV (antivandal) vychází z robustního hliníkového profilu Toleda. Díky optickému krytu z polykarbonátu s masivními bočnicemi z nerez splňuje toto svítidlo mechanickou odolnost IK10. Toleda AV bylo vyvinuto do podchodů či přístřešků, kde hrozí riziko vandalismu.

Toleda AV (antivandal) is based on the massive aluminium profile Toleda. Thanks to the optical cover from polycarbonate and massive side walls from stainless steel this lighting satisfies the mechanical resistance IK10. Toleda AV was developed for the subways or porches with a high danger of vandalism.

Toleda AV (antivandal) aus dem robusten Aluprofil Toleda. Dank der optischen Deckung aus dem Polykarbonat und mit massiven Bordwänden aus Edelstahl erfüllt diese Leuchte mechanische Beständigkeit IK10. Toleda AV wurde für Beleuchtung von Unterführungen oder Überdach entwickelt, wo es erhöhtes Risiko von Vandalismus gibt.

MATERIÁL / MATERIAL

Těleso / Housing / der Körper

NEREZOVÁ OCEL + HLINÍK
/ STAINLESS STEEL + ALU
/ DER EDELSTAHL + ALU

Difuzor / Diffuser / der Diffusor
Těsnění / Gasket / der Dichtung

PC
SILIKON / SILICON

LED SYSTÉM / LED SYSTEM

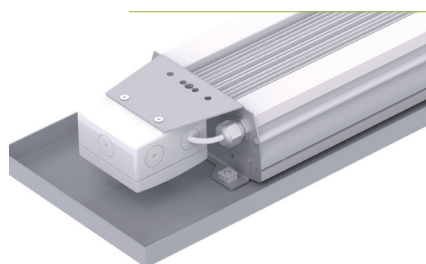
Modul / Module

LED čipy / LED chips
°K / °K

Životnost / Service life L80F10
CRI / CRI

Napájecí zdroj / Power supply
/ LED-Betriebsgeräte

LED modul THOME Lighting
SAMSUNG / LG
4000K
75000 H
80
BAG / TRIDONIC / OSRAM



STANDARD / STANDARD

RoHS

50-60 Hz
Frequency

220 - 240 V

ON / OFF

IK10



5 YEARS
WARRANTY

IP65



Třebíč

ZASTŘEŠENÉ PROSTORY, PODCHODY, PROSTORY S RIZIKEM VANDALISMU, GARÁŽE A DOPRAVNÍ TERMINÁLY
 LIGHTING OF ROOFED AREAS, SUBWAYS, AREAS WITH A DANGER OF VANDALISM, GARAGE AND TRANSPORT TERMINALS
 ÜBERDACHTE RÄUME, UNTERFÜHRUNGEN, RÄUME MIT DEM RISIKO VON VANDALISMUS, GARAGEN UND VERKEHRSTERMINALS

NA VYŽÁDÁNÍ / ON REQUEST / AUF ANFRAGE

DALI DIM 1-10 CRI95 min. 3000K 5000K gesis  **IP54**

Číslo die Nummer	Popis Description die Beschreibung	W	lm	lm/W	Řídicí systém Dimming	CRI/K	IP	Optika Optics die Optik	Montáž Montage die Montage	Rozměr DxŠxV mm	Size LxWxD mm	Das Abmessung LxWxH mm
TOL20516	TOLEDA 2G AV B 2M5 2500lm 19W IP65 4K tč.II	19	2500	132	A	840	65	4	B	760 x 180 x 78 mm		
TOL20613	TOLEDA 2G AV B 2M5 3700lm 23W IP65 4K tč.II	23	3700	161	A	840	65	4	B	760 x 180 x 78 mm		
TOL20612	TOLEDA 2G AV B 2M5 6000lm 40W IP65 4K tč.II	40	6000	150	A	840	65	4	B	760 x 180 x 78 mm		
TOL20517	TOLEDA 2G AV N 2M5 2500lm 19W IP65 4K tč.II	19	2500	132	A	840	65	4	N	800 x 200 x 78 mm		
TOL20614	TOLEDA 2G AV N 2M5 3700lm 23W IP65 4K tč.II	23	3700	161	A	840	65	4	N	800 x 200 x 78 mm		
TOL20615	TOLEDA 2G AV N 2M5 6000lm 40W IP65 4K tč.II	40	6000	150	A	840	65	4	N	800 x 200 x 78 mm		

VARIANTA / VARIANT / VARIANTE

Pro další varianty výkonů kontaktujte info@thomelighting.com
 For other performance variants please contact info@thomelighting.com
 Für andere Variationen kontaktieren Sie bitte info@thomelighting.com

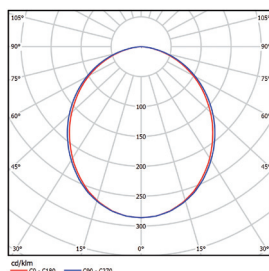


Rámeček pro zapuštěnou montáž
 Frame for recessed installation
 Rahmen für die Unterputzmontage
 N



Rámeček pro přisazenou montáž
 Frame for attached installation
 Rahmen für die aufgesetzte Montage
 B

SVĚTELNÁ CHARAKTERISTIKA / DISTRIBUTION OF LUMINOUS INTENSITY / VERTEILUNG DER LICHTSTÄRKE



4

MADE IN
THOME
 LIGHTING



PragaLED 2G



O PRODUKTU / ABOUT THE PRODUCT / ÜBER DAS PRODUKT

Kvalitní osvětlení je základem pro bezpečné pracoviště, zejména pokud se jedná o provoz v náročných podmínkách. Právě pro ty je určeno svítidlo PragaLED 2G, které dokáže skvěle odolávat vysoce prašnému prostředí, stejně jako vysokým teplotám. Mohou za to především perfektně chlazené LED moduly díky unikátnímu hliníkovému profilu, který byl vyvinut do náročných teplotních podmínek. Toto svítidlo lze osadit širokou škálou optik poskytujících směrové či plošné světlo.

Quality lighting is the base for a safe workplace, mainly if it is an operation in heavy duty conditions. For them the lighting PragaLED 2G is intended. It can be perfectly resistant against a dusty environment and similarly high temperatures. This is possible as a result of the perfectly cooled LED module thanks to a unique aluminium profile which was developed for demanding duty temperature conditions. This lighting can be equipped with a wide range of optics providing direct or flood light.

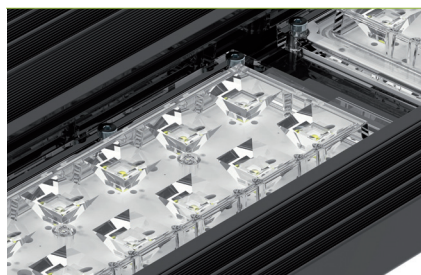
Hochwertige Beleuchtung ist Grundlage für eine sichere Arbeitsstelle, vor allem wenn es sich um den Betrieb in anstrengenden Bedingungen handelt. Gerade für diese ist die Leuchte PragaLED 2G bestimmt, die dem Staub und den extrem hohen Temperaturen widerstehen kann. Dafür sind vor allem die perfekt gekühlte LED Module mit dem unikalen Aluprofil verantwortlich. Diese Leuchte kann mit einer breiten Optikskaala, die Richtungslicht und Flächenbeleuchtung gewährt, besetzt werden.

MATERIÁL / MATERIAL

Těleso / Housing / der Körper	HLINÍK + ELOX + FE ALU +ELOX + IRON
Difuzor / Diffuser / der Diffusor	PMMA
Těsnění / Gasket / der Dichtung	SILIKON / SILICON

LED SYSTÉM / LED SYSTEM

Modul / Module	LED modul THOME Lighting
LED čipy / LED chips	CREE
°K / °K	4000K
Životnost / Service life L80F10	100000 H
CRI / CRI	80
Napájecí zdroj / Power supply / LED-Betriebsgeräte	MEANWELL / TRIDONIC



STANDARD / STANDARD

RoHS

50-60 Hz
Frequency

ON / OFF

220 - 240 V



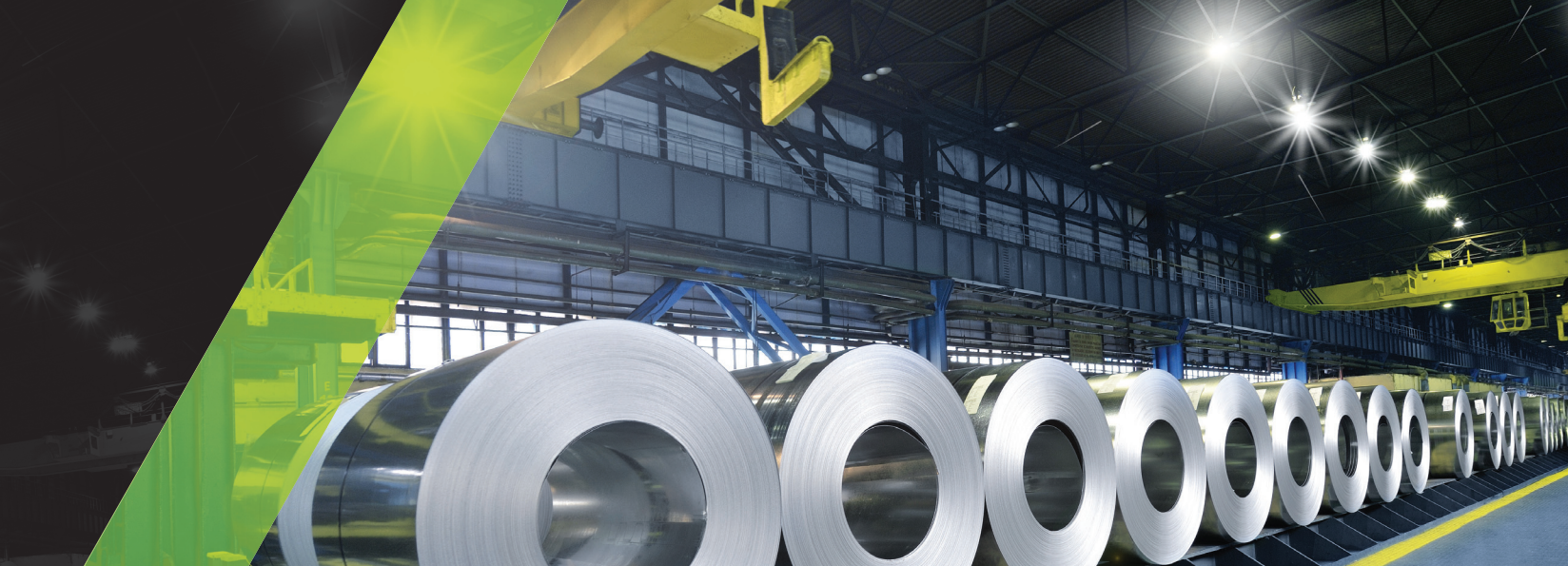
CE

5 YEARS
WARRANTY

IP65



MADE IN
THOME
LIGHTING



NÁROČNÉ PRŮMYSLOVÉ PROSTORY S VYŠŠÍ PRAŠNOSTÍ A VYŠŠÍ OKOLNÍ TEPLOTOU
 HEAVY DUTY INDUSTRIAL AREAS WITH HIGHER DUSTINESS AND HIGHER TEMPERATURE OF SURROUNDING AIR
 ANSPRUCHSVOLLE INDUSTRIERÄUME MIT HÖHERER STAUBIGKEIT UND HÖHERER UMGEBENDEN TEMPERATUR

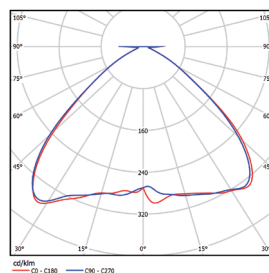
NA VYŽÁDÁNÍ / ON REQUEST / AUF ANFRAGE

DALI PWM 5000K DIM 1-10 Ta65°C

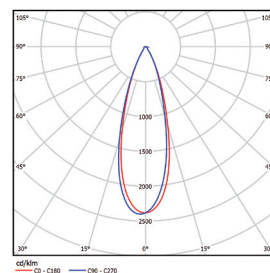
Číslo Number die Nummer	Popis Description die Beschreibung	W	lm	lm/W	Řídicí systém Dimming	CRI/K	IP	Optika Optics die Optik	Montáž Montage die Montage	Rozměr DxŠxV mm	Size LxWxD mm	Das Abmessung LxWxH mm
PRG20014	PragaLED 2G 4M 11600lm 90W IP65 4K Ta 65°C	90	11600	129	A	840	65	19	T	300 x 370 x 220 mm		
PRG20010	PragaLED 2G 4M 15000lm 126W IP65 4K Ta 60°C	126	15000	119	A	840	65	36	T	300 x 370 x 220 mm		
PRG20015	PragaLED 2G 6M 20600lm 168W IP65 4K Ta 65°C	168	20600	123	A	840	65	36	T	450 x 370 x 220 mm		
PRG20016	PragaLED 2G 6M 27200lm 206W IP65 4K Ta 65°C	206	27200	132	A	840	65	36	T	450 x 370 x 220 mm		
PRG20018	PragaLED 2G 8M 36000lm 270W IP65 4K Ta 65°C	270	36000	133	A	840	65	49	T	600 x 370 x 220 mm		

Pro další varianty výkonů kontaktujte info@thomelighting.com
 For other performance variants please contact info@thomelighting.com
 Für andere Variationen kontaktieren Sie bitte info@thomelighting.com

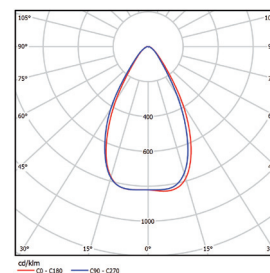
SVĚTELNÁ CHARAKTERISTIKA / DISTRIBUTION OF LUMINOUS INTENSITY / VERTEILUNG DER LICHTSTÄRKE



19



36



49



Sinope 2G



O PRODUKTU / ABOUT THE PRODUCT / ÜBER DAS PRODUKT

Klasika v novém, takto se dá označit svítidlo Sinope 2G určené pro osvětlování výrobních, provozních či skladových prostor. Sinope 2G je robustním a výkonným svítidlem klasického tvaru, které využívá nejnovější LED technologii - chlazení hliníkovým profilem. Ta poskytuje perfektní světelné podmínky pro práci. Samotné tělo svítidla je vyrobeno z vysoce odolného PC, které odolává pronikání prachu a vody. Svítidlo lze ke stropu zavěsit, přisadit, popřípadě namontovat na kabelový žlab. Vsadte na osvědčenou klasiku ve vylepšeném provedení.

Classic in a new version, that is the lighting Sinope 2G designated for lighting manufacturing, operating or storage premises. Sinope 2G is a massive and powerful lighting of the classical shape which uses the latest LED technology - cooling by an aluminium profile. The technology provides perfect light conditions for work. The body of the lighting is made from high-resistant PC, which is water and dust resistant. The lighting is possible to hang, fit or install on the cable channel. Bet on tested classic in improved version.

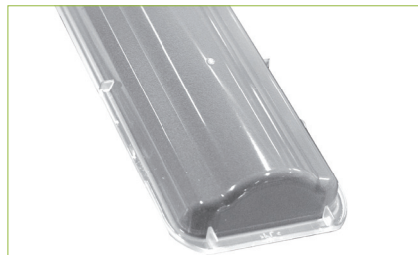
Klassik im Neuen, so kann man die Leuchte Sinope 2G bezeichnen. Es handelt sich um die Leuchte, die für Beleuchtung von Produktionshallen, Betriebs- und Lagerräumen bestimmt ist. Sinope 2G ist eine robuste und leistungsfähige Leuchte in traditioneller Form, die die neueste LED Technologie (durch das Aluprofil gekühlt) ausnutzt. Sie bietet perfekte Lichtbedingungen für die Arbeit. Der Leuchtkörper ist aus dem hochwiderstandsfähigen PC hergestellt, das gegen Staubeinfall und Wassereinfall resistent ist. Die Leuchte kann gehängt oder befestigt werden, beziehungsweise an der Kabelrinne anmontiert werden. Die Leuchte Sinope 2G ist erprobte Klassik in der verbesserten Ausführung.

MATERIÁL / MATERIAL

Těleso / Housing / der Körper	PC
Difuzor / Diffuser / der Diffusor	PC
Těsnění / Gasket / der Dichtung	POLYURETAN / POLYURETHANE
Klipsy / Clips / die Klemmen	NEREZOVÁ OCEL / STAINLESS STEEL / DER EDELSTAHL
Nosník elektro / Gear Tray / der Geräteträger	HLINÍK / ALU

LED SYSTÉM / LED SYSTEM

Modul / Module	LED modul THOME Lighting
LED čipy / LED chips	LG / SAMSUNG
°K / °K	4000K
Životnost / Service life L80F10	75000 H
CRI / CRI	80
Napájecí zdroj / Power supply / LED-Betriebsgeräte	OSRAM / TRIDONIC / BAG HELVAR



STANDARD / STANDARD

RoHS

IK 08

ON / OFF

220 - 240 V



5 YEARS
WARRANTY

IP66





VÝROBNÍ, PROVOZNÍ A SKLADOVÉ PROSTORY
 PRODUCING, OPERATING AND STORAGE AREAS
 PRODUKTIONS-RÄUME, BETRIEBS- UND LAGERRÄUME

NA VYŽÁDÁNÍ / ON REQUEST / AUF ANFRAGE

DALI **PMMA** **CRi95 min.** **CRi90** **GRP** **Ta50°C**  **gesis®**  **3000K** **5000K** 

Číslo Number die Nummer	Popis Description die Beschreibung	W	lm	lm/W	Řídicí systém Dimming	CRI/K	IP	Optika Optics die Optik	Montáž Montage die Montage	Rozměr DxŠxV mm	Size LxWxD mm	Das Abmessung LxWxH mm
SIN20015	SINOPE 2G °3220lm 24W IP66 4K 1,2m	24	3220	134	A	840	66	54	P/Z	1273 x 104 x 84 mm		
SIN20005	SINOPE 2G °4060lm 31W IP66 4K 1,2m	31	4060	131	A	840	66	54	P/Z	1273 x 104 x 84 mm		
SIN20006	SINOPE 2G °5030lm 39W IP66 4K 1,2m	39	5030	129	A	840	66	54	P/Z	1273 x 104 x 84 mm		
SIN20008	SINOPE 2G °7640lm 56W IP66 4K 1,5m	56	7640	136	A	840	66	54	P/Z	1573 x 104 x 84 mm		

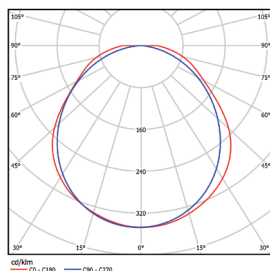
Pro další varianty výkonů kontaktujte info@thomelighting.com
 For other performance variants please contact info@thomelighting.com
 Für andere Variationen kontaktieren Sie bitte info@thomelighting.com

PŘÍSLUŠENSTVÍ / ACCESSORIES / ZUBEHÖR



Součásti balení
 Part of the package
 Im Paket enthalten

SVĚTELNÁ CHARAKTERISTIKA / DISTRIBUTION OF LUMINOUS INTENSITY / VERTEILUNG DER LICHTSTÄRKE



54

0-50/60 Hz
 Frequency

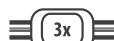


PC

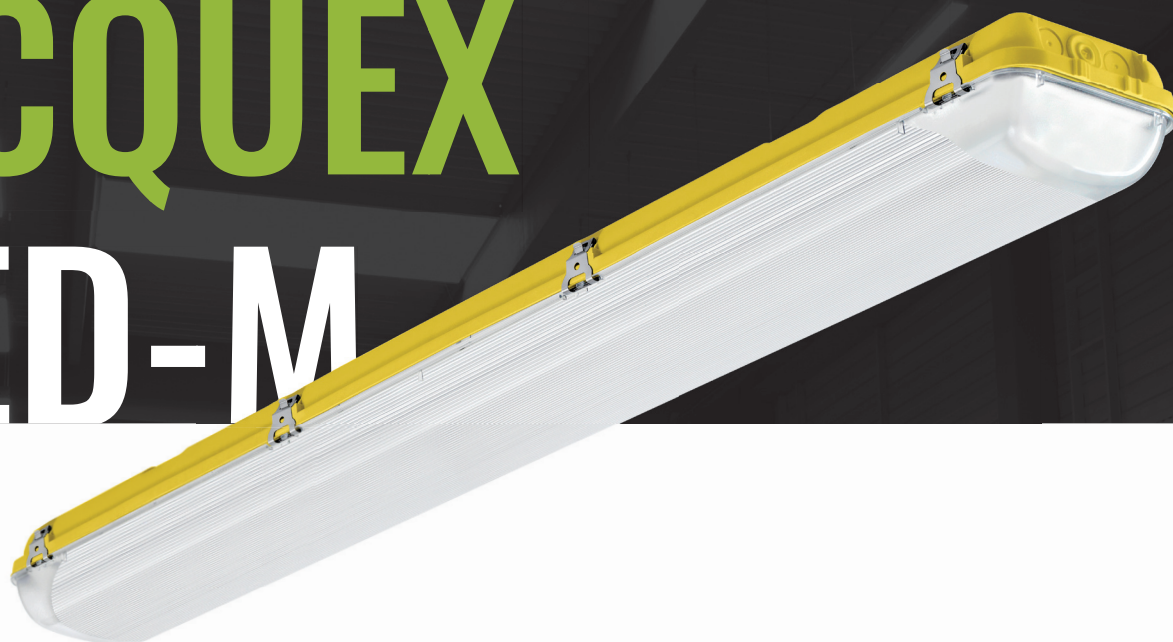
CRi80

MADE IN
THOME
 LIGHTING





ACQUEX LED-M



O PRODUKTU / ABOUT THE PRODUCT / ÜBER DAS PRODUKT

Zone 2, 22.

Ochrana proti výbuchu je složitá záležitost, na které mohou záviset lidské životy. Prachotěsné svítidlo ACQUEX LED - M je určeno k osvětlení prostor s nebezpečím výbuchu v zóně 2,22. Odolnost vůči výbuchu zajišťuje těleso vyrobené z polyesteru vyztužené skleněnými vlákny. Svítidlo je vhodné především pro prostory ropných, plynových, farmaceutických, chemických, potravinářských nebo jiných průmyslových areálů.

Protection against explosion is a difficult task which could be life-saving. The dustproof lighting ACQUEX LED - M is made for lighting the areas with a risk of explosion in the zones 2,22. The resistance against explosion is secured by the body made from polyester and reinforced with glass fibres. The lighting is suitable mainly for spaces of oil, gas, pharmaceutical, chemical, food or other industrial areas.

Schutz gegen Explosion ist eine komplizierte Angelegenheit, von der die menschliche Leben abhängig sind. Die staubdichte Leuchte ACQUEX LED - M ist für Beleuchtung von Räumen mit Gefahr der Explosion in der Zone 2,22. Die Widerstandsfähigkeit gegen Explosion sichert der Körper aus dem glasfaserverstärkten Polyester. Die Leuchte eignet sich vor allem für die Erdöl- und Gasindustrie, pharmazeutische Industrie, Chemieindustrie, Lebensmittelindustrie oder für andere Industrieräume.

MATERIÁL / MATERIAL

Těleso / Housing / der Körper	GFR
Difuzor / Diffuser / der Diffusor	PC
Těsnění / Gasket / der Dichtung	POLYURETAN / POLYURETHANE
Klipsy / Clips / die Klemmen	NEREZOVÁ OCEĽ / STAINLESS STEEL / DER EDELSTAHL
Nosník elektro / Gear Tray / der Geräteträger	HLINÍK / ALU

LED SYSTÉM / LED SYSTEM

Modul / Module	LED modul THOME Lighting
°K / °K	4000K
Životnost / Service life L80F10	50000 H
CRI / CRI	80
Napájecí zdroj / Power supply / LED-Betriebsgeräte	BAG



STANDARD / STANDARD

RoHS

IK 08

ON / OFF

220 - 240 V



CE

5 YEARS
WARRANTY

IP66



OSVĚTLENÍ FARMACEUTICKÝCH, CHEMICKÝCH A POTRAVINÁŘSKÝCH VÝROBNÍCH PROSTOR, OSVĚTLENÍ PRŮMYSLVÝCH PROSTOR
 LIGHTING OF PHARMACEUTIC, CHEMICAL AND FOOD AREAS, LIGHTING OF INDUSTRIAL AREAS
 INDUSTRIEBELEUCHTUNG FÜR PRODUKTIONSÄRÄUME - IN DER PHARMAINDUSTRIE, CHEMIEINDUSTRIE UND LEBENSMITTELINDUSTRIE,
 BELEUCHTUNG FÜR INDUSTRIELLE RÄUME

NA VYŽÁDÁNÍ / ON REQUEST / AUF ANFRAGE



Číslo Number die Nummer	Popis Description die Beschreibung	W	lm	lm/W	Řídicí systém Dimming	CRI/K	IP	Optika Optics die Optik	Montáž Montage die Montage	Rozměr DxŠxV mm	Size LxWxD mm	Das Abmessung LxWxH mm
SIN0035	ACQUEX °2200lm 22W IP66 4K ATEX	22	2200	100	A	840	66	PO	P/Z	665 x 145 x 101 mm		
SIN0034	ACQUEX °4400lm 40W IP66 4K ATEX	40	4400	110	A	840	66	PO	P/Z	1282 x 145 x 101 mm		
SIN0033	ACQUEX °5200lm 45W IP66 4K ATEX	45	5200	116	A	840	66	PO	P/Z	1578 x 145 x 101 mm		

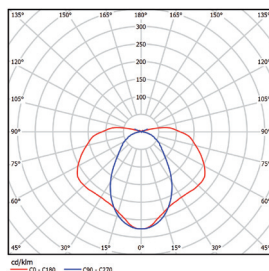
Pro další varianty výkonů kontaktujte info@thomelighting.com
 For other performance variants please contact info@thomelighting.com
 Für andere Variationen kontaktieren Sie bitte info@thomelighting.com

PŘÍSLUŠENSTVÍ / ACCESSORIES / ZUBEHÖR



Součástí balení
 Part of the package
 im Paket enthalten

SVĚTELNÁ CHARAKTERISTIKA / DISTRIBUTION OF LUMINOUS INTENSITY / VERTEILUNG DER LICHTSTÄRKE



PO

Ex II 3 G Ex nA IIC T6 Gc
 Ex II 3 D Ex t IIIC T85 °C Dc IP66
 ATEX Directive 94/9 EC

Zone 2, 22.

0-50 Hz
 Frequency

Petro LED



O PRODUKTU / ABOUT THE PRODUCT / ÜBER DAS PRODUKT

Dali jsme vzniknout unikátnímu svítidlu určenému výhradně pro osvětlení výdejních stojanů čerpacích stanic PHM. Je osazené LED čipy nejnovější generace, vyrobeno z robustního hliníkového profilu, který tvoří nosnou konstrukci celého svítidla a zároveň se stará o komplexní odvod tepla. PetroLED lze velmi jednoduše vyměnit za současná výbojková svítidla díky dodávaným rámečkům. Svítidlo lze objednat ve vestavěné či přísazené variantě.

We developed a unique lighting used especially for lighting of petrol station fuel stands. This lighting equipped with LED chips of the newest generation is made from a massive aluminium profile which forms the carrying structure of the whole lighting and at the same time it provides complex heat sink. PetroLED is possible to change very easily for present discharge lightings due to supplied little frames. It is possible to order the lighting in built-in or emergency version.

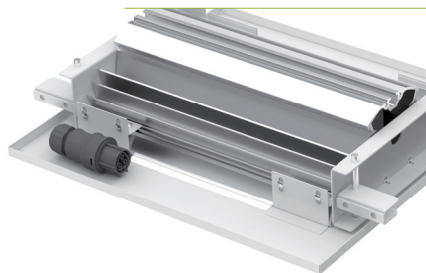
Wir ermöglichen die Entwicklung der unikalen Leuchte, die ausschließlich für Beleuchtung der Tankstellen bestimmt ist. Diese Leuchte, von LED Chips besetzt, ist aus dem robusten Aluprofil hergestellt, dass die Tragkonstruktion der ganzen Leuchte bildet und die komplexe Wärmeableitung besorgt. PetroLED kann man dank den gelieferten Rähmchen ganz unkompliziert von gewärtigen Gasentladungslampen auswechseln. Die Leuchte kann in der eingebauten, intergrierten Variante oder Befestigungsvariante bestellt werden.

MATERIÁL / MATERIAL

Těleso / Housing / der Körper	HLINÍK + ELOX + Fe ALU + ELOX + IRON
Difuzor / Diffuser / der Diffusor	PMMA
Těsnění / Gasket / der Dichtung	SILIKON / SILICON

LED SYSTÉM / LED SYSTEM

Modul / Module	LED modul THOME Lighting
LED čipy / LED chips	CREE
°K / °K	4000 K
Životnost / Service life L80F10	80000 H
CRI / CRI	80
Napájecí zdroj / Power supply / LED-Betriebsgeräte	OSRAM / MEANWELL / TRIDONIC



STANDARD / STANDARD

RoHS

50-60 Hz
Frequency

ON / OFF

220 - 240 V



5 YEARS
WARRANTY

IP65



gesis®



OSVÍCENÍ ČERPAČÍCH STANIC, ZASTŘEŠENÉ PROSTORY
 LIGHTING OF PETROL STATIONS, LIGHTING OF ROOFED AREAS
 BELEUCHTUNG FÜR TANKSTELLEN, BELEUCHTUNG FÜR ÜBERDACHTE RÄUME

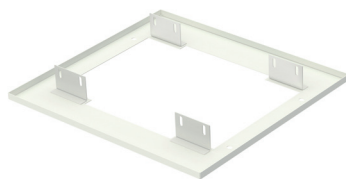
NA VYŽÁDÁNÍ / ON REQUEST / AUF ANFRAGE

DALI 5700K 5000K DIM 1-10 GLASS

Číslo Number die Nummer	Popis Description die Beschreibung	W	lm	lm/W	Řídicí systém Dimming	CRI/K	IP	Optika Optics die Optik	Montáž Montage die Montage	Rozměr DxŠxV mm	Size LxWxD mm	Das Abmessung LxWxH mm
PET0003	PetroLED 2x10 8200lm 60W IP65 4K	60	8200	137	A	840	65	25	Z	355 x 330 x 90 mm		
PET0007	PetroLED 2x10 7300lm 55W IP65 5K	55	7300	133	A	850	65	26A	B	290 x 200 x 100 mm		
PET0005	PetroLED 2x10 10200lm 78W IP65 4K	78	10200	131	A	840	65	26A	Z	355 x 330 x 90 mm		

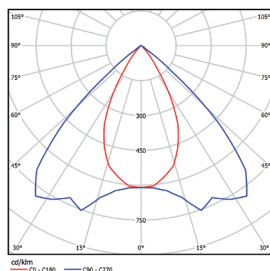
Pro další varianty výkonů kontaktujte info@thomelighting.com
 For other performance variants please contact info@thomelighting.com
 Für andere Variationen kontaktieren Sie bitte info@thomelighting.com

PŘÍSLUŠENSTVÍ / ACCESSORIES / ZUBEHÖR

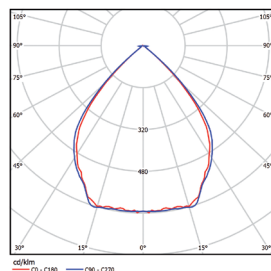


Rámeček pro zapuštěnou montáž
 Frame for built-in assembling into the ceiling structure
 das Rähmchen für eingelassene Montage in die Deckenkonstruktion

SVĚTELNÁ CHARAKTERISTIKA / DISTRIBUTION OF LUMINOUS INTENSITY / VERTEILUNG DER LICHTSTÄRKE



25



26

CAREO



O PRODUKTU / ABOUT THE PRODUCT / ÜBER DAS PRODUKT

CAREO je zástupcem robustního a vysoce odolného venkovního osvětlení, které je tvořeno eloxovaným hliníkovým profilem a moderními LED technologiemi. Umísťováno je na rameno výložníku, čímž může sloužit pro k nasvětlování velkých reklamních ploch či částí budov. Hliníkový profil se stará o perfektní odvod tepla a zároveň je nosnou konstrukcí s vysokou pevností. Svítidlo má vysoký stupeň odolnosti proti vandalismu i vlivům počasí. Lze jej objednat i ve variantě s nástěnným trmenem.

CAREO is a representative of a massive and highly resistant outdoor lighting which is made by an anodized aluminium profile and modern LED technologies. It is placed on the arm of boom, therefore it can serve to floodlighting of big billboards or parts of buildings. The aluminium profile ensures the perfect heat sink and at the same time it is the carrying structure with high compactness. The lighting has a high degree of resistance against vandalism and weather conditions. It is possible to order it also in the version with a wall yoke.

Die Leuchte CAREO repräsentiert die robuste und hochwiderstandsfähige Außenbeleuchtung, die durch eloxiertes Aluprofil und moderne LED Technologien gebildet ist. Sie wird an den Arm des Auslegers eingestellt und so ermöglicht die Beleuchtung von großen Werbeflächen und Gebäuden. Das Aluprofil sichert perfekte Wärmeableitung und bildet zugleich Tragkonstruktion mit der hohen Festigkeit. Die Leuchte ist hochwiderstandsfähig gegen den Vandalismus und Wettereinfluss. Es ist möglich, die Variante mit der Wandaufhängung zu bestellen.

MATERIÁL / MATERIAL

Těleso / Housing / der Körper	HLINÍK + ELOX / ALU + ELOX
Difuzor / Diffuser / der Diffusor	PMMA
Těsnění / Gasket / der Dichtung	SILIKON / SILICON

LED SYSTÉM / LED SYSTEM

Modul / Module	LED modul THOME Lighting
LED čipy / LED chips	CREE
°K / °K	4000K
Životnost / Service life L80F10	80 000 H
CRI / CRI	70
Napájecí zdroj / Power supply / LED-Betriebsgeräte	OSRAM / TRIDONIC / MEANWELL



STANDARD / STANDARD





VEŘEJNÉ OSVĚTLENÍ, OSVĚTLENÍ VÝROBNÍCH HAL A VENKOVNÍCH PROSTORŮ
 PUBLIC LIGHTING, LIGHTING OF MANUFACTURING AND OUTDOOR AREAS
 ÖFFENTLICHE BELEUCHTUNG, BELEUCHTUNG FÜR PRODUKTIONSHALLEN UND AUSSENÄRUME

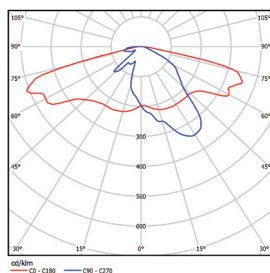
NA VYŽÁDÁNÍ / ON REQUEST / AUF ANFRAGE

GLASS 3000K 5000K 5700K Power DIM   **CRi 80**

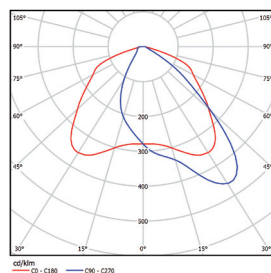
Číslo Number die Nummer	Popis Description die Beschreibung	W	lm	lm/W	Řídicí systém Dimming	CRi/K	IP	Optika Optics die Optik	Montáž Montage die Montage	Rozměr DxŠxV mm	Size LxWxD mm	Das Abmessung LxWxH mm
CAR0027	CAREO 2x8 5000lm 37W IP65 4K	37	5000	135	A	740	65	11	V	290 x 205 x 85 mm		
CAR0012	CAREO 2x6 5200lm 44W IP65 4K třmen	44	5200	118	A	740	65	11	T	290 x 235 x 90 mm		
CAR0052	CAREO 2x8 6900lm 58W IP65 4K třmen	58	6900	119	A	740	65	11	T	290 x 235 x 90 mm		
CAR0039	CAREO 2x8 6900lm 58W IP65 4K	58	6700	119	A	740	65	11	V	290 x 205 x 85 mm		
CAR0036	CAREO 2x10 8700lm 71W IP65 4K třmen	71	8700	123	A	740	65	11	T	290 x 235 x 90 mm		

Pro další varianty výkonů kontaktujte info@thomelighting.com
 For other performance variants please contact info@thomelighting.com
 Für andere Variationen kontaktieren Sie bitte info@thomelighting.com

SVĚTELNÁ CHARAKTERISTIKA / DISTRIBUTION OF LUMINOUS INTENSITY / VERTEILUNG DER LICHTSTÄRKE



11



13

CRi70

MADE IN
THOME
LIGHTING



Titania



O PRODUKTU / ABOUT THE PRODUCT / ÜBER DAS PRODUKT

Svítlidlo Titania v designovém provedení a chráněným průmyslovým vzorem představuje moderní řešení veřejného osvětlení v soukromém i veřejném sektoru. O odolnost svítidla se stará celohliníkový korpus v kombinaci s nerezovým spojovacím materiálem. Díky tomu je svítidlo Titania schopno čelit jakékoli nepříznivému počasí i pokusům vandalů. Moderní technologie použité u tohoto svítidla umožňují nastavení regulace AstroDIM+CLO. Titania vnáší světlo i do těch nejtemnějších zákoutí a díky variantě CROSS se postará o bezpečnost chodců na silničních přechodech. Objednat jej lze i v nástěnném provedení s montáží na stěny fasád. Montáž se také provádí na rameno výložníku nebo sloup.

Lighting Titania is in the type version protected by an industrial design. It represents a modern solution of public lighting in the private and public sector. The whole-aluminium corpus ensures the resistance of the lighting in a combination with stainless steel connecting material. Thanks to it, Titania tackles whichever inclemency and vandals' damages. Modern technologies used by this lighting enable the setting of the regulation AstroDIM+CLO. Titania brings the light into the darkest corners and ensures the security of the walkers on zebra-crossings thanks to the CROSS version. Also it is possible to order a mural version with an installation on the walls of facades. The installation is also provided on the arm of the boom or column.

Die Leuchte Titania in der patentierten Designausführung stellt eine moderne Lösung der öffentlichen Beleuchtung im privaten und öffentlichen Sektor vor. Die Widerstandsfähigkeit sichert der Ganz Aluminium Korpus in der Kombination mit dem rostfreien Verbindungsmaterial. Deswegen ist diese Leuchte hochwiderstandsfähig gegen Wettereinfluss und eventuellen Vandalenangriffen. Moderne Technologien ermöglichen Einstellung der Regulation AstroDIM+CLO. Titania bringt das Licht in die dunkelsten Winkeln und versorgt die Sicherheit der Fußgänger auf den Fußgängerübergängen dank der Variante CROSS. Sie können auch die Wandausführung (Montage an die Fassadenwände) bestellen. Die Montage wird an den Arm des Auslegers oder an der Säule durchgeführt.

MATERIÁL / MATERIAL

Těleso / Housing / der Körper	HLINÍK / ALU
Difuzor / Diffuser / der Diffusor	PMMA
Těsnění / Gasket / der Dichtung	SILIKON / SILICON
Nosník elektro / Gear Tray / der Geräteträger	HLINÍK / ALU

LED SYSTÉM / LED SYSTEM

Modul / Module	LED modul THOME Lighting
LED čipy / LED chips	CREE
°K / °K	4000K
Životnost / Service life L80F10	80 000 H
CRI / CRI	70
Napájecí zdroj / Power supply / LED-Betriebsgeräte	OSRAM



STANDARD / STANDARD

RoHS

50-60 Hz
Frequency

PMMA

220 - 240 V



5 YEARS
WARRANTY

IP65



OSRAM



MADE IN
THOME
LIGHTING



VEŘEJNÉ OSVĚTLENÍ, OSVĚTLENÍ VENKOVNÍCH PROSTORŮ
PUBLIC LIGHTING, LIGHTING OF OUTDOOR AREAS
ÖFFENTLICHE BELEUCHTUNG, BELÄUCHTUNG FÜR AUSSENRAUME

NA VYŽÁDÁNÍ / ON REQUEST / AUF ANFRAGE

3000K 5000K 5700K CLO AstroDIM Power DIM



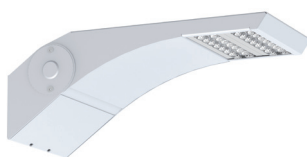
Číslo Number die Nummer	Popis Description die Beschreibung	W	lm	lm/W	Řídicí systém Dimming	Přepětí Surge protection (1 pulse)	CRI/K	IP	Optika Optics die Optik	Montáž Montage die Montage	Rozměr DxŠxV mm	Size LxWxD mm	Das Abmessung LxWxH mm
SELO012	TITANIA 3000lm 22W IP65 4K ASTRODIM+CLO	22	3000	136	A/C	8kV	740	65	6	S/V	412 x 235 x 185 mm	412 x 235 x 185 mm	4 kg
SELO095	TITANIA 4650lm 35W IP65 4K ASTRODIM+CLO	35	4650	133	A/C	6kV	740	65	6	S/V	412 x 235 x 185 mm	412 x 235 x 185 mm	4 kg
SELO084	TITANIA 7850lm 59W IP65 4K ASTRODIM+CLO	59	7850	133	A/C	6kV	740	65	6	S/V	484 x 235 x 185 mm	484 x 235 x 185 mm	5 kg
SELO068	TITANIA 12600lm 98W IP65 4K ASTRODIM+CLO	98	12600	129	A/C	8kV	740	65	6	S/V	484 x 235 x 185 mm	484 x 235 x 185 mm	5 kg
SELO092	TITANIA 19700lm 150W IP65 4K ASTRODIM+CLO	150	19700	131	A/C	8kV	740	65	6	S/V	556 x 235 x 185 mm	556 x 235 x 185 mm	6,5 kg

Pro další varianty výkonů kontaktujte info@thomelighting.com

For other performance variants please contact info@thomelighting.com

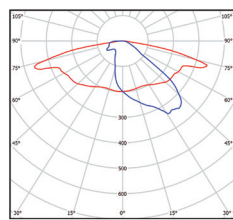
Für andere Variationen kontaktieren Sie bitte info@thomelighting.com

PŘÍSLUŠENSTVÍ / ACCESSORIES / ZUBEHÖR

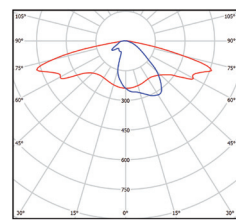


Nástěnný držák
Wall holder
Wandstativ

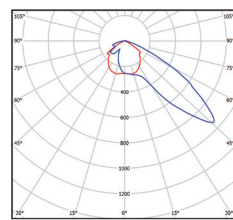
SVĚTELNÁ CHARAKTERISTIKA / DISTRIBUTION OF LUMINOUS INTENSITY / VERTEILUNG DER LICHTSTÄRKE



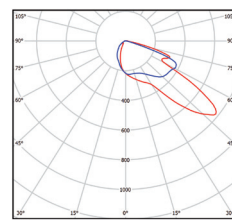
6



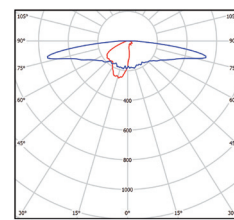
7



8



9 CROSS



14

gesis®



PreLED 2G



O PRODUKTU / ABOUT THE PRODUCT / ÜBER DAS PRODUKT

PreLED 2G představuje inovativní formu veřejného osvětlení. Svítidlo, které je možno namontovat na rameno výložníku či sloupu, je tvořeno hliníkovým odlitkem a tvrzeným sklem umožňujícím beznástrojový přístup do svítidla. Výměnu LED zdroje i předřadníku lze provést bez nutnosti demontáže celého svítidla. Vysoké krytí IP66 zajišťuje jeho dlouhodobou životnost. Svítidlo je vysoce odolné proti vlivům počasí i možnému působení vandalů. Polohovací hliníkový kloub umožňuje svítidlo nastavit v rozsahu $\pm 15^\circ$, a to v horizontální i vertikální poloze.

PreLED 2G represents an innovative version of public lighting. Lighting which is possible to install on the arm of boom or column, it is made of an aluminium casting and hardened glass which enables an access into the lighting without tools. Change of the LED source and ballast is possible without the necessity of disassembling the whole lighting. High enclosure IP66 guarantees a long-term lifetime of the whole lighting. The lighting is high resistant against weather impacts and possible destruction caused by vandals. The convertible aluminium joint enables to place the lighting in a range of $\pm 15^\circ$ either in the horizontal or vertical position.

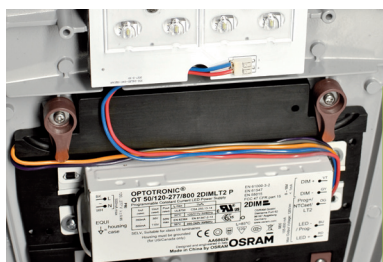
PreLED 2G stellt eine innovative Form der öffentlichen Beleuchtung vor. Die Leuchte, die man an den Arm des Auslegers oder an der Säule montieren kann, ist durch den Aluabguss und das gehärtetes Glas (ermöglicht Zutritt in die Leuchte ohne Werkzeug) gebildet. Der Wechsel der LED Quelle und auch des elektronischen Vorschaltgerätes kann man ohne Demontage der ganzen Leuchte machen. Hohe Schutzart IP66 sichert lange Lebensdauer der ganzen Leuchte. Die Leuchte ist hochwiderstandsfähig gegen Wettereinfluss und eventuellen Vandalenangriffen. Das verstellbare Alugelkenk ermöglicht die Leuchte im Umfang von $\pm 15^\circ$ einzustellen, und zwar in der horizontalen und auch in der vertikalen Position.

MATERIÁL / MATERIAL

Těleso / Housing / der Körper	HLINÍK / ALU
Difuzor / Diffuser / der Diffusor	PMMA + SKLO / + GLASS
Těsnění / Gasket / der Dichtung	POLYURETAN / POLYURETHAN
Klipsy / Clips / die Klemmen	HLINÍK / ALU

LED SYSTÉM / LED SYSTEM

Modul / Module	LED modul THOME Lighting
LED čipy / LED chips	CREE
$^\circ\text{K} / ^\circ\text{K}$	4000K
Životnost / Service life L80F10	100 000 H
CRI / CRI	70
Napájecí zdroj / Power supply / LED-Betriebsgeräte	OSRAM



STANDARD / STANDARD

RoHS

50-60 Hz
Frequency

220 - 240 V



5 YEARS
WARRANTY

IP66

IK09



OSRAM

MADE IN
THOME
LIGHTING



VEŘEJNÉ OSVĚTLENÍ
PUBLIC LIGHTING
ÖFFENTLICHE BELEUCHTUNG

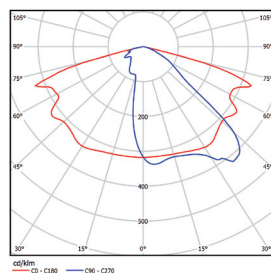
NA VYŽÁDÁNÍ / ON REQUEST / AUF ANFRAGE

DALI CRI80 3000K 5000K 5700K CLO AstroDIM Power DIM  **7 YEARS WARRANTY** **10 YEARS WARRANTY**  **IK10** 

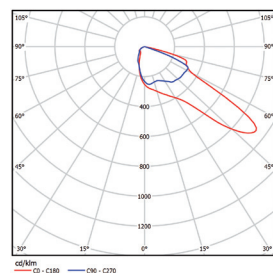
Číslo Number die Nummer	Popis Description die Beschreibung	W	lm	lm/W	Řídicí systém Dimming	Přepětí Surge protection (1 pulse)	CRI/K	IP	Optika Optics die Optik	Montáž Montage die Montage	Rozměr DxŠxV mm	Size LxWxD mm	Das Abmessung LxWxH mm
PRE2033	PRELED 2G °2590lm 19W IP66 4K ASTRODIM+CLO	19	°2590	136	A/C	10kV	740	66	14AK	S/V	595 x 270 x 106 mm / 6,5 kg		
PRE2024	PRELED 2G °4190lm 34W IP66 4K ASTRODIM+CLO	34	°4190	123	A/C	10kV	740	66	14AK	S/V	595 x 270 x 106 mm / 6,5 kg		
PRE2051	PRELED 2G °5730lm 49W IP66 4K ASTRODIM+CLO	49	°5730	117	A/C	10kV	740	66	14AK	S/V	595 x 270 x 106 mm / 6,5 kg		
PRE2035	PRELED 2G °9000lm 77W IP66 4K ASTRODIM+CLO	77	°9000	117	A/C	10kV	740	66	14AK	S/V	595 x 270 x 106 mm / 6,5 kg		
PRE2036	PRELED 2G °14200lm 113W IP66 4K ASTRODIM+CLO	113	°14200	125	A/C	10kV	740	66	14AK	S/V	775 x 360 x 126 mm / 10 kg		
PRE2034	PRELED 2G °18660lm 158W IP66 4K ASTRODIM+CLO	158	°18660	118	A/C	10kV	740	66	14AK	S/V	775 x 360 x 126 mm / 10 kg		

Pro další varianty výkonů kontaktujte info@thomelighting.com
For other performance variants please contact info@thomelighting.com
Für andere Variationen kontaktieren Sie bitte info@thomelighting.com

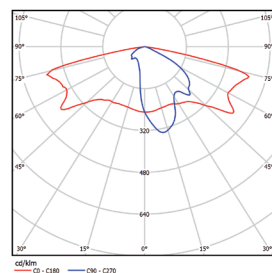
SVĚTELNÁ CHARAKTERISTIKA / DISTRIBUTION OF LUMINOUS INTENSITY / VERTEILUNG DER LICHTSTÄRKE



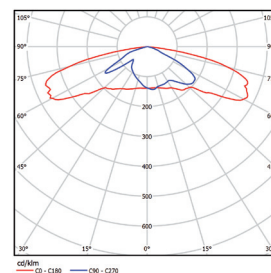
6AK



9AK CROSS



14AK



16AK

 **ON / OFF**



TowerLED 2G



O PRODUKTU / ABOUT THE PRODUCT / ÜBER DAS PRODUKT

Svítilno vyvinuté speciálně pro osvětlování rozsáhlých venkovních ploch a železničních kolejí. Těleso svítidla je vyrobeno z eloxovaného hliníkového profilu, doplněného o komponenty odolné UV záření a s konstrukcí z nerezové oceli. Díky tomu se svítidlo vyznačuje dlouhou životností a maximální odolností proti vlivům počasí i fyzickému působení. V základní konfiguraci s příkonem 200 W jsou tři řady světelných modulů. Svítidlo je uchyceno pomocí polohovatelného třmenu z nerezové oceli. Svítidla lze zakázkově násobit do libovolných sestav o maximálním výkonu 1000 W.

We introduce you a unique lighting TowerLED 2G developed especially for lighting of large outdoor areas and railways. The body of the lighting is made of an anodized aluminium profile supplemented with components resistant to UV and with the structure from stainless steel. Thanks to it the lighting has a long lifetime and maximal resistance to weather impacts and physical influences. In the basic configuration with a power input of 200 W there are three lines of light modules, likewise the whole lighting which is hung with the help of a positioning yoke from stainless steel. The lightings are possible to custom multiply into arbitrary combinations of a maximum power input of 1000 W.

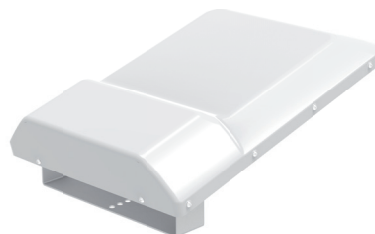
Wir stellen Ihnen die unikale Leuchte TowerLED 2G, speziell für Beleuchtung von ausgedehnten Außenflächen und Eisenbahngleisen. Der Leuchtkörper ist aus dem eloxierten Aluprofil hergestellt. Das Profil wird durch UV-Strahlen widerstandsfähige Komponente und mit einer Edelstahlkonstruktion ergänzt. Sie zeichnet sich durch lange Lebensdauer und hohe Resistenz gegen Wettereinfluss und auch gegen physische Wirkung. In der Grundkonfiguration mit der Anschlussleistung von 200 W sind drei Reihen der Leuchtmodule, die durch die Bügelaufhängung aus Edelstahl befestigt ist. Die Leuchte kann man beliebig in Zusammenstellungen multiplizieren, mit der maximalen Anschlussleistung von 1000W.

MATERIÁL / MATERIAL

Těleso / Housing / der Körper	HLINÍK + ELOX + NEREZ ALU + STAINLESS STEEL ALU + DER EDELSTAHL
Difuzor / Diffuser / der Diffusor	PMMA
Těsnění / Gasket / der Dichtung	SILIKON / SILICON

LED SYSTÉM / LED SYSTEM

Modul / Module	LED modul THOME Lighting
°K / °K	5000K
Životnost / Service life L80F10	100 000 H
CRI / CRI	70
Napájecí zdroj / Power supply / LED-Betriebsgeräte	MEANWELL / TRIDONIC / OSRAM



STANDARD / STANDARD

RoHS

50-60 Hz
Frequency

ON / OFF

220 - 240 V



CE

5 YEARS
WARRANTY

IP65

gesis®



MADE IN
THOME
LIGHTING



OSVÍCENÍ VENKOVNÍCH PLOCH, MONTÁŽ NA OSVĚTLOVACÍ VĚŽE
 LIGHTING OF OUTDOOR AREAS, ASSEMBLING ON LIGHTING TOWERS
 BELÄUCHTUNG FÜR AUSSENÄUME, MONTAGE AM BELEUCHTUNGTURM

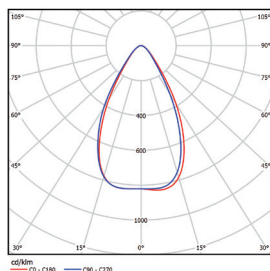
NA VYŽÁDÁNÍ / ON REQUEST / AUF ANFRAGE

DALI 4000K PWM CLO 

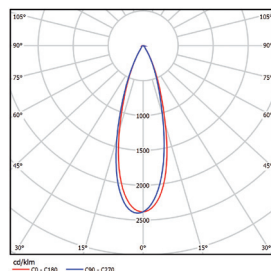
Číslo Number die Nummer	Popis Description die Beschreibung	W	lm	lm/W	Řídicí systém Dimming	CRI/K	IP	Optika Optics die Optik	Montáž Montage die Montage	Rozměr DxŠxV mm	Size LxWxD mm	Das Abmessung LxWxH mm
TOW0015	TowerLED 2G 6M 28800lm 200W IP65 5K	200	28800	144	A	749	65	69	T	640 x 400 x 105 mm / 11,5 kg		
TOW0019	TowerLED 2G 6M 40000lm 295W IP65 5K	295	40000	135	A	750	65	49	T	640 x 400 x 105 mm / 11,5 kg		
TOW0017	TowerLED 2G 6M 23400lm 156W IP65 5K	156	23400	150	A	750	65	36	T	640 x 400 x 105 mm / 11 kg		

Pro další varianty výkonů kontaktujte info@thomelighting.com
 For other performance variants please contact info@thomelighting.com
 Für andere Variationen kontaktieren Sie bitte info@thomelighting.com

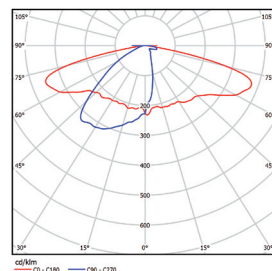
SVĚTELNÁ CHARAKTERISTIKA / DISTRIBUTION OF LUMINOUS INTENSITY / VERTEILUNG DER LICHTSTÄRKE



49



36



69



IKONY

ICONS

ICONS



Třída ochrany I. / First class of protection. / Erste Schutzklasse.



Třída ochrany II. / Second class of protection. / Zweite Schutzklasse.



Rozsah teploty okolí, ve kterém je povoleno svítidlo provozovat.
/ Maximum nominal value of ambient temperature.
/ Temperaturbereich, in dem die Installation der Beleuchtung empfohlen wird.



Svítidlo není odolné vůči povětrnostním vlivům.
Využití: interiérové prostory.
/ The luminaire is not weather resistant. Use: Interiors.
/ Die Beleuchtung ist nicht witterungsbeständig.
Verwendung: Innenräume.



Svítidlo krátkodobě odolné povětrnostním vlivům.
Využití: venkovní zastřešené prostory.
/ The luminaire is weather resistant. Use: Outside roofed areas.
/ Die Beleuchtung ist witterungsbeständig.
Verwendung: überdachte Außenbereiche.



Využití: průmyslové prostory. / Use: Lighting of industrial areas.
/ Verwendung: industrielle Räume.



Prísazená montáž. / Attached version. / Zusätzliche Durchführung.



Vestavná montáž. / Built-in version. / Eingebaute Ausführung.



Závěsná montáž. / Suspensory version. / Hängende Ausführung.



Prísazená montáž na zed' / Surface wall mounting.
/ Aufgesetzte Wand Montage.



Využití: veřejné osvětlení. / Use: Public lighting.
/ Verwendung: öffentliche Beleuchtung.



Využití: pro osvětlení přechodů pro chodce.
/ Use: Lighting of zebra crossings.
/ Verwendung: Beleuchtung für Fußgängerübergänge.



Využití: osvětlovací věže. / Use: lighting towers.
/ Verwendung: Beleuchtungstürme.



Nouzový modul. / Emergency module. / Das Notmodul.



Průběžná kabeláž 3 vodičová. / Continuous cabling.
/ Durchgehende Verkabelung.



Průběžná kabeláž 5 vodičová. / Continuous cabling.
/ Durchgehende Verkabelung.



Možnost využití NANO technologie. / Use of Nano technology.
/ Verwendung von Nanotechnologie.



Možnost dodatečného osazení konektorem NEMA pro bezdrátový komunikační modul. / Option of adding the NEMA connector for a wireless communication module. / Möglichkeit der nachträglichen Bestückung mit einer NEMA Steckverbindung für ein Funkkommunikationsmodul.



Polohovatelný třmen. / Positionally adjustable stirrup.
/ Verstellbarer Bügel.



Provedení v šedé barvě. / Design in grey colour.
/ Design in graue Farbe.



Provedení v eloxované šedé barvě. / Design in grey elox colour.
/ Design in graue elox Farbe.



Provedení v černé barvě. / Design in black colour.
/ Design in schwarz Farbe.



Provedení v eloxované černé barvě. / Design in black elox colour.
/ Design in schwarz elox Farbe.



Vyrobeno v THOME Lighting s.r.o. / Made in THOME Lighting s.r.o.
/ Made in THOME Lighting s.r.o.



Certifikát ČESKÝ VÝROBEK. / Certificate Genuine Czech.
/ Zertifikat Genuine Czech.

MONTÁŽ / MONTAGE / DIE MONTAGE

Z

Pouze závěsné. / Suspended. / Eingehängte.

Z/B

Závěsné / montáž bočnicemi. / Suspended / mounted using side plates.
/ Eingehängte / Montage mit Seitenwänden.

Z/P/K

Závěsné / přísazené pomocí rámečku / vestavné do SDK pomocí klipů. / Suspended / surface mounted using a frame / recessed in plasterboard using clips. / Eingehängte/aufgesetzte Montage mit einem Rahmen/im Gipskarton mit Clips.

K

Vestavné do SDK pomocí klipů. / Recessed in plasterboard using clips. / Im Gipskarton mit Clip.

P

Pouze přísazené. / Surface-mounted. / Aufgesetzt.

P/Z

Prísazené / závěsné. / Surface-mounted/suspended. / Aufgesetzt/ingehängt.

B

Prísazená montáž bočnicemi. / Surface-mounted using side plates.
/ Aufgesetzte Montage mit Seitenwänden.

V

Pouze na výložník. / For bracket only. / Nur an einem Ausleger.

T

Montáž pomocí třmenu. / For bracket only. / Nur an einem Ausleger.

S/V

Sloup / výložník. / Pole / bracket. / Pfeiler / Ausleger.

N

Zapuštěná montáž do niky. / Recessed in a niche. / In Nischen eingelassen.

ŘÍDÍCÍ SYSTÉM / DIMMING

A

ON / OFF

B

DIM 1-10 PWM

D

DALI

A/C

AstroDIM CLO

REALIZACE

REALIZATION

DIE REALISIERUNG

Foxconn Technology CZ, s.r.o. - Kutná Hora
Continental Automotive Czech Republic s.r.o. - Frenštát pod Radhoštěm, Trutnov
TATRA TRUCKS a.s. - Koprivnice
GEFCO ČESKÁ REPUBLIKA s.r.o. - Kolín
Stavebniny DEK - Teplice, Ostrava, Přerov, Úžice
Kongresové centrum - Praha
Bühler CZ s.r.o. - Žamberk
UÑO - NK, výrobní družstvo - Mladá Boleslav
SŽDC - Klatovy, Okříšky, Nerestce, Ostrovec, Chomutov město
Mondi - Štětí
Eberspächer - Rakovník
Rudolfinum - Praha
SPARTA Letná basketbalová hala - Praha
CTPark - Bor u Tachova
Pivovar Ferdinand - Benešov
JOKEY PRAHA CZ, s.r.o. - Mochov
Fontea a.s. - Veselí nad Lužnicí
KAYSER s.r.o. - Moravská Třebová
RECTICEL INTERIORS CZ - Mladá Boleslav - Plazy
DEMO AUTOPLAST - Čelákovice
OSTROJ Opava a.s. - Opava
VIZA AUTO CZ,s.r.o. - Plzeň
DLC Napajedla, a.s. - Napajedla
Hellmann Worldwide Logistics s.r.o. - Bor u Tachova
HOPI s.r.o hala A,B,C - Madunice SK
HOPI s.r.o - Jažlovice
POMPO s.r.o. - Unhošť
Dopravní podnik hl. m. Prahy, - Praha
Equiservis spol.s.r.o. - Rudná
ČSAD Praha FLORENC - Praha
KOBERCER BRENO s.r.o. - Praha
Sparkys s.r.o. - Olomouc
Jiří Novák – Autotipservis - Teplice
Bazén Evžena Rošického, tělocvična - Jihlava
MVE Štětí a.s. - Štětí
Jízdárna / Riding stables / der Reitschule Štířín, - Babice
SPORTOVNÍ HALA - Litomyšl
Dopravní podnik města České Budějovice - České Budějovice
Čerpací stanice / Gas Station / der Pumpstation - AGIP, SHELL,
TANK ONO, Robin Oil
Nemocnice / Hospital / das Krankenhaus - Haviřov, Nymburk, Jihlava
Veřejné osvětlení / Public Lighting / Öffentliche Beleuchtung - Nymburk, Divišov,
Chýše, Pšov, Údlice, Jihlava, Litvínov
Hybralec - Drahelčice
KOMFI - Lanškroun
Národní divadlo (dílky) - Praha
Víceúčelové hřiště - Říčany
Sportovní hala - Drásov
Dopravní podnik města - České Budějovice, a.s.
Eclipse Print a. s. - Praha
Hügli Food s.r.o. - Zásmyky
CUBESPACE s.r.o.

Vaillant Industrial Slovakia s.r.o. - Trenčianske Stankovce
IKEA Industry Slovakia s. r. o. - Závažná poruba, Jasná
INERGY AUTOMOTIVE SYS SLOVAKIA s.r.o. - Lozorno
FAIVELEY PLASTURGIE SLOVAKIA, s.r.o. - Nitra
SolarEnergia, s.r.o. - Bratislava
SLOVMONT, akciová spoločnosť - Pezinok
Scheuch s.r.o. - Prievidza
Solarprojekt s.r.o. - Snina
HoReCup, a.s. - Nitra
Elektrovod Slovakia, s.r.o. - Žilina
BURGMAIER Precision Slovakia, s.r.o. - Banská Bystrica
Freudenberg Filtration Technologies Slovensko, s. r. o. - Potovrice
Dopravný podnik Bratislava, a.s. - Bratislava
Harmanec - Kuvert, spol. s r. o. - Brezno
R1 - centrum, SPD spol. s r. o. - Bratislava
Tesla Stropkov, Akciová Spoločnosť - Stropkov
ITW Slovakia s.r.o. (TRW Automotive Slovakia s.r.o.) - Bytča
PROGRES MT s.r.o. (Železárný Košice) - Košice
Verejné osvetlenie / Public Lighting
/ Öffentliche Beleuchtung - Miloslavov, Alžbetin Dvor, Slovenský Grob,
Lackovce, Zemplínské Hamre, Limbach, Blatné, Holíč,
Jarok, Hul, Želiezovce, Zliechov
Boge Elastmetall Slovakia, a.s. - Trnava
NN Slovakia, s.r.o. - Kysucké Nové Mesto
Slavia Production Systems a.s. - Detva
PORFIX - pórobeton, a.s. - Zemianske Kostolány
SLOVENSKÁ POŠTA, a.s. - Bratislava
EZ-ELEKTROSYSTEMY Košice s.r.o. - Košice
HAGARD-HAL, spol. s r. o. - Košice
SACA - Liptovský Mikuláš
MWS Prievidza, s.r.o. (Strojárne PKH, s.r.o.) - Prievidza
PPA INŽINIERING, s.r.o. - priemyselné osvetlenie kotol K7 USS Košice
COFELY, a.s. (od 1.5.2016 ENGIE Services a.s.) - verejné osvetlenie Stará Ľubovňa,
Šarišské Jastrabie
ENERGO-GROUP KOŠICE, s.r.o. - verejné osvetlenie VINNÉ
MADI'S, s.r.o. - osvetlenie technológie
Corewire Surface Technology s.r.o. - osvetlenie výrobných hál
TOP MPM s.r.o. - verejné osvetlenie obec Malá Domaša
Technická univerzita v Košiciach - osvetlenie laboratória aditívnych biomedicínskych procesov
VIPO, a.s. - Partizánske
Menzi Muck Slovakia a.s. - Nitra
Gewis Slovakia, s.r.o. - Handlová
ALACO, s.r.o. - Hlínik nad Hronom
JIT Plastic s.r.o. - Nové mesto nad Váhom
Rhenus Logistics, s.r.o. - Trebatice
VVISS s.r.o. - Madunice
TECHNOGYM E. E., s.r.o. - Veľký Krtíš
Pharmacopola s.r.o. - Žiar nad Hronom
Foxconn Slovakia, spol. s r.o. - Nitra
SECOP s.r.o. - Zlaté Moravce
ECO-BAGS, s.r.o. - Myjava
Remeslo Strojal s.r.o. - Žiar nad Hronom
Nidec Global Appliance Slovakia s.r.o. - Zlaté Moravce
Vaša s.r.o. - Nováky
Ribe Slovakia, k.s. - Nitra
Univolt - Remat s.r.o. - Pezinok
Unistav Prievidza, a.s. - Prievidza
Pankl Automotive Slovakia s.r.o. - Topoľčany

KONTAKT

CONTACT

KONTAKT

VÝROBA

PRODUCTION
DIE PRODUKTION

Prácheň 246
471 14 Kamenický Šenov
Czech Republic
info@thomelighting.com
www.thomelighting.com

OBCHODNÍ STŘEDISKA

BUSINESS CENTRES
GESCHÄFTSZENTREN

THOME Lighting Slovakia s.r.o.
Viničná 26
900 26 Slovenský Grob, Slovakia
IČ: 46331352
DIČ: SK2023330727
info@thomelighting.sk

AUTORIZOVANÝ PRODEJCE

AUTHORIZED SELLER
AUTORISIERTE HÄNDLER

TLE s.r.o.
Komenského 12
040 01 Košice
Slovakia
info@tle.sk

SÍDLO SPOLEČNOSTI

REGISTERED SEAT
DER SITZ

THOME Lighting s.r.o.
Náchodská 2656/222a
193 00 Praha 9
Czech Republic
IČ: 24180785
DIČ: CZ24180785

KATALOG
VERZE 1



THOME
LIGHTING

WWW.THOMELIGHTING.COM

VÝROBCE SI VYHRADZUJE PRÁVO NA ZMĚNU TECHNICKÝCH
PARAMETRŮ A TVARŮ U VYOBRAZENÝCH PRODUKTŮ.

VYTIŠTĚNO V ROCE 2018, VERZE 1. DESIGN: PALLAGART.CZ
FOTOGRAFIE: PAVEL HORÁK, WWW.PHPH.CZ A ARCHIV., NATÁLIE TŮMOVÁ